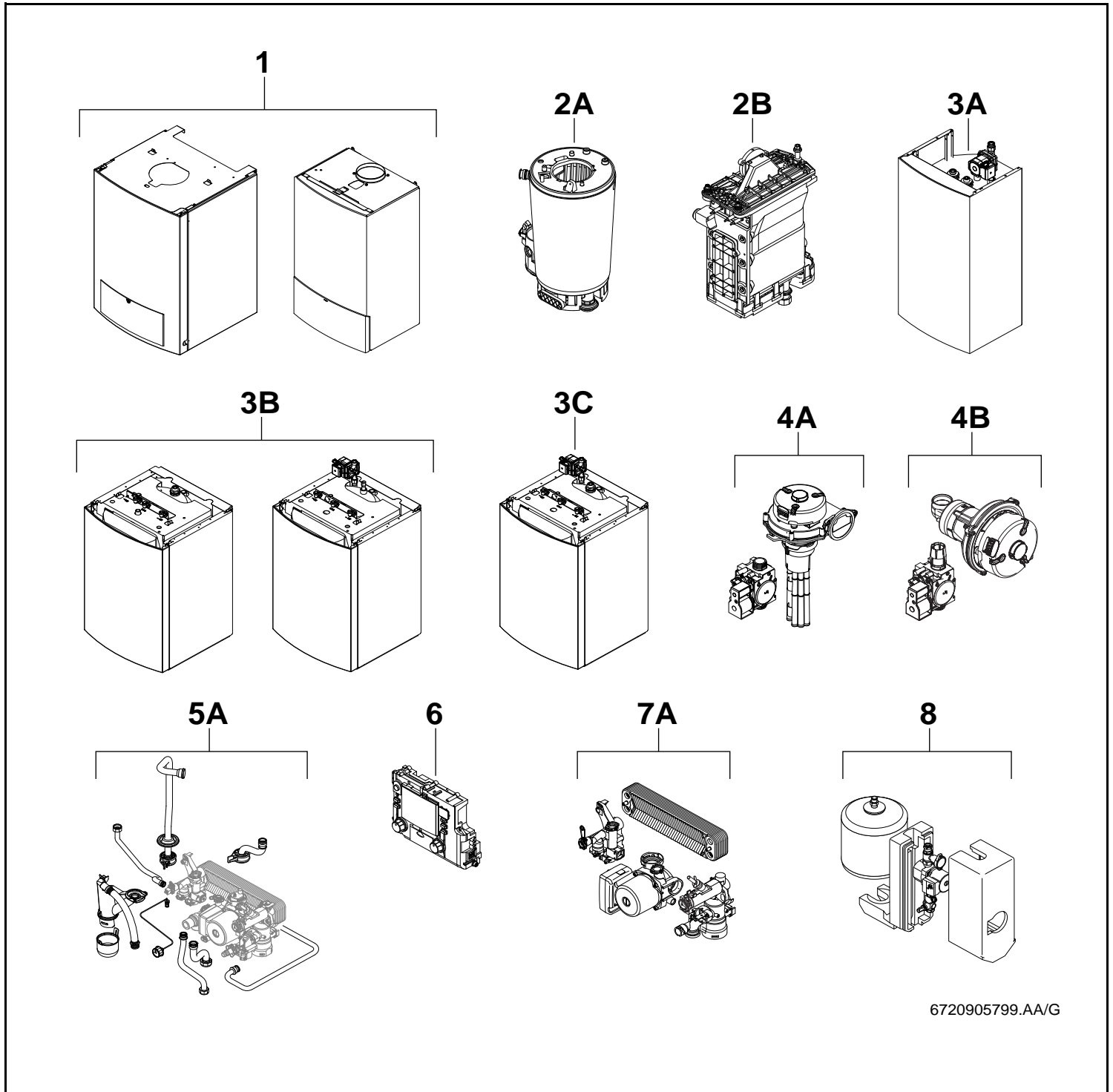


# ZBS 14/22/30-3



6720905799.AA/G



### Wichtige Hinweise

- Ersatzteile dürfen nur von einem zugelassenen Installateur eingebaut werden!
- Im Anhang finden Sie:
  - die Übersetzungen aller verwendeten Teilebezeichnungen
  - eine Übersicht der Gerätetypen und Länder, für die diese Ersatzteilliste gilt.

### Important notes

- The spare parts may only be installed by an approved installer!
- In the appendix you will find:
  - a list of translations of the names of all parts used
  - a list of the models and countries to which this spare parts list applies.

### Indications importantes

- L'installation des pièces de rechange doit être effectuée par un professionnel qualifié!
- Veuillez trouver en annexe:
  - les traductions de toutes les désignations des pièces utilisées
  - une vue globale des types de chaudières et des pays pour lesquels la présente liste des pièces de rechange est valable.

### Informações importantes

- Peças de substituição só podem ser montadas por um técnico credenciado!
- Em anexo encontra:
  - as traduções das designações de todas as peças utilizadas.
  - lista dos aparelhos e países para os quais esta lista de peças de substituição é válida.

### Avvertenze importanti

- Le parti di ricambio possono essere montate esclusivamente da personale qualificato ed in possesso dei requisiti tecnico-professionali!
- In appendice sono reperibili:
  - traduzione di ogni descrizione relativa alle varie parti di ricambio
  - elenco di sigle e codici, corrispondente ai vari paesi di destinazione.

### Indicaciones importantes

- Los repuestos solamente deben ser montados por los servicios técnicos oficiales de la marca!
- En el anexo podrá encontrar:
  - la traducción de todas las denominaciones de piezas empleadas
  - una relación de los tipos de aparato y países en los que se aplica esta lista de repuestos.

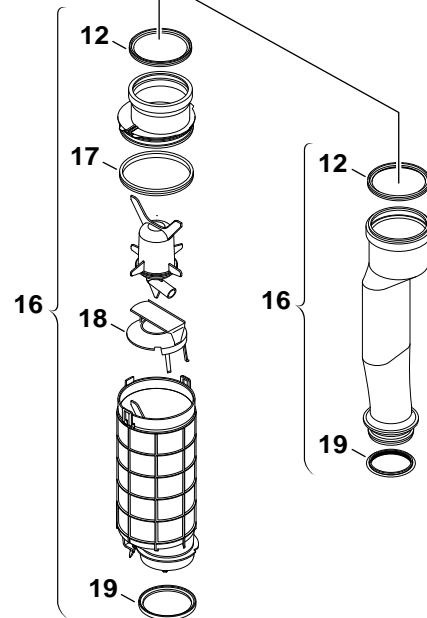
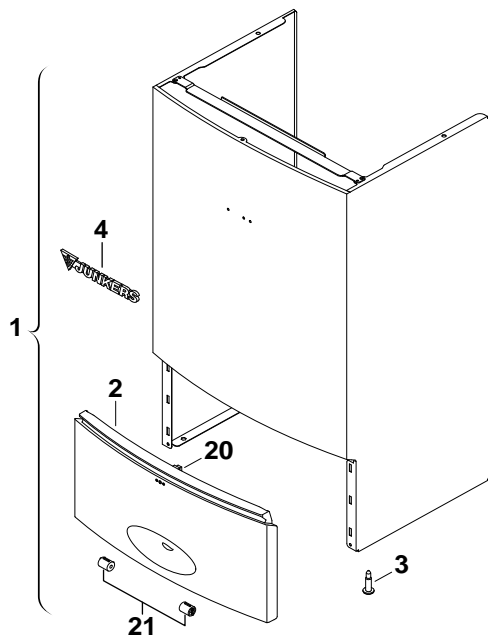
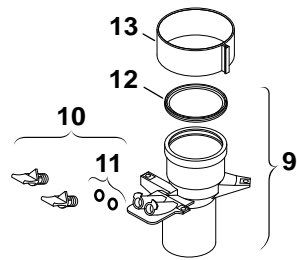
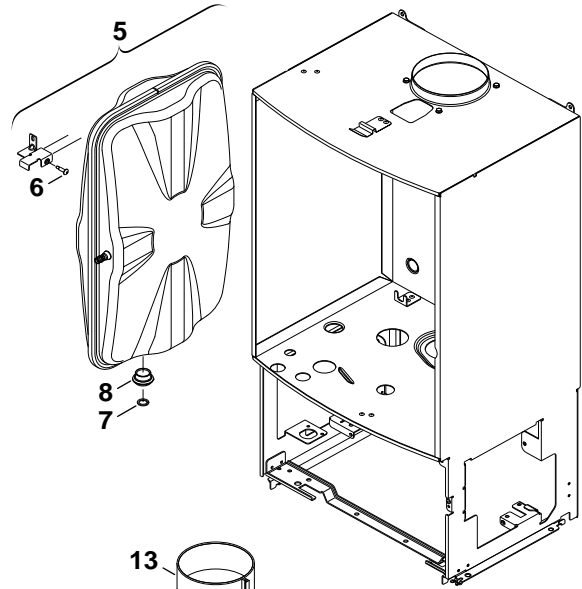
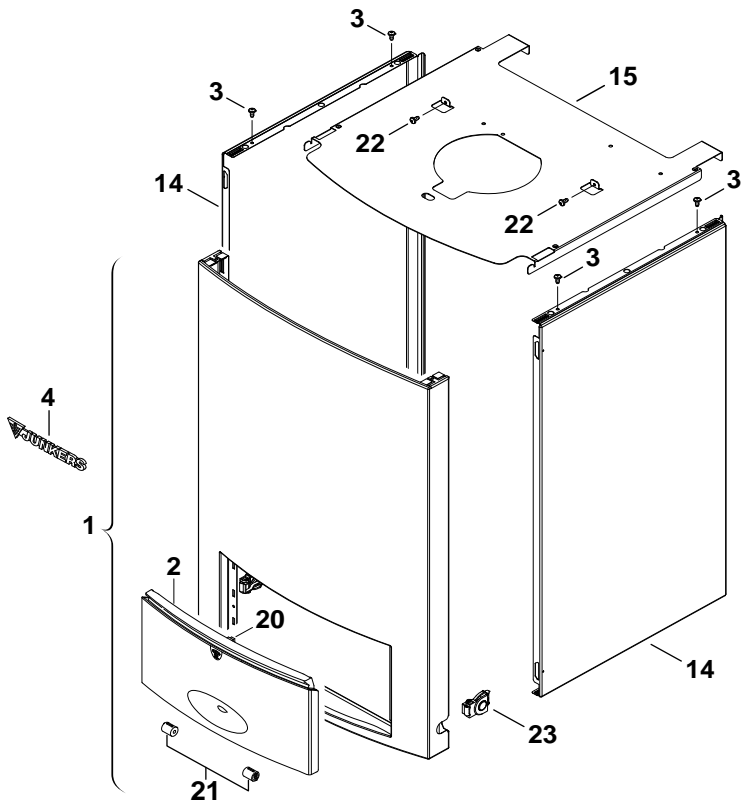
### Belangrijke aanwijzing

- Onderdelen mogen alleen door een erkend installateur worden vervangen!
- In de bijlage vindt u:
  - de vertalingen van de gebruikte onderdelentekeningen
  - een overzicht van toesteltypen en de landen waarvoor deze onderdelenlijst bedoeld is.

### Önemli Bilgiler

- Yedek parçalar sadece yetkili tesisatçılar tarafından monte edilebilir!
- Aşağıdaki bilgileri ekli olarak bulabilirsiniz:
  - Tüm kullanılan parça tanımlarının tercümelere
  - Bu yedek parça listesinin geçerli olduğu tüm cihaz çeşitleri ve ülkelerin özeti.

Spare parts list  
Ersatzteilliste



6720905436.AA/G

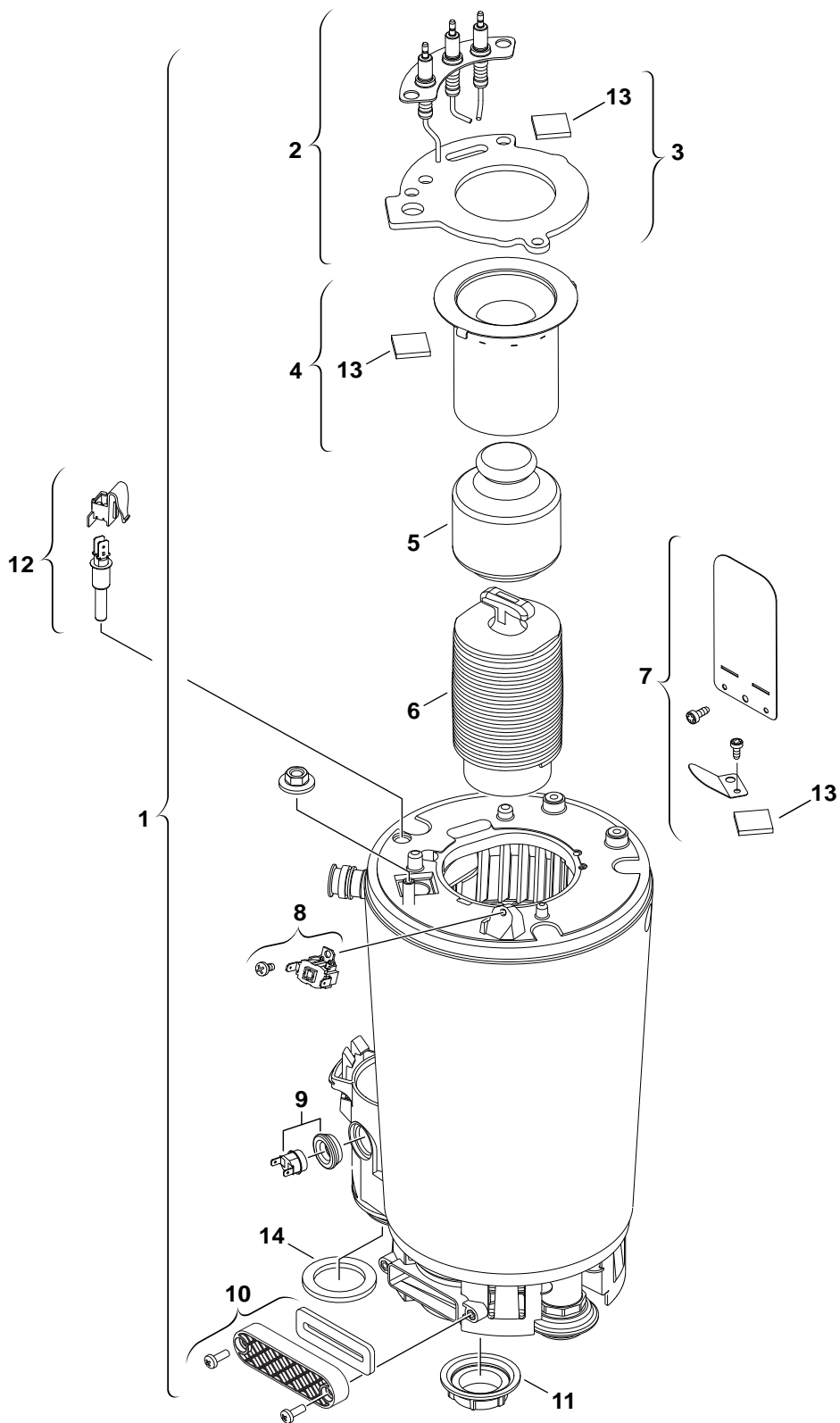
Sheet metal  
Blechteile

ZBS 14/22/30-3

1



Spare parts list  
Ersatzteilliste



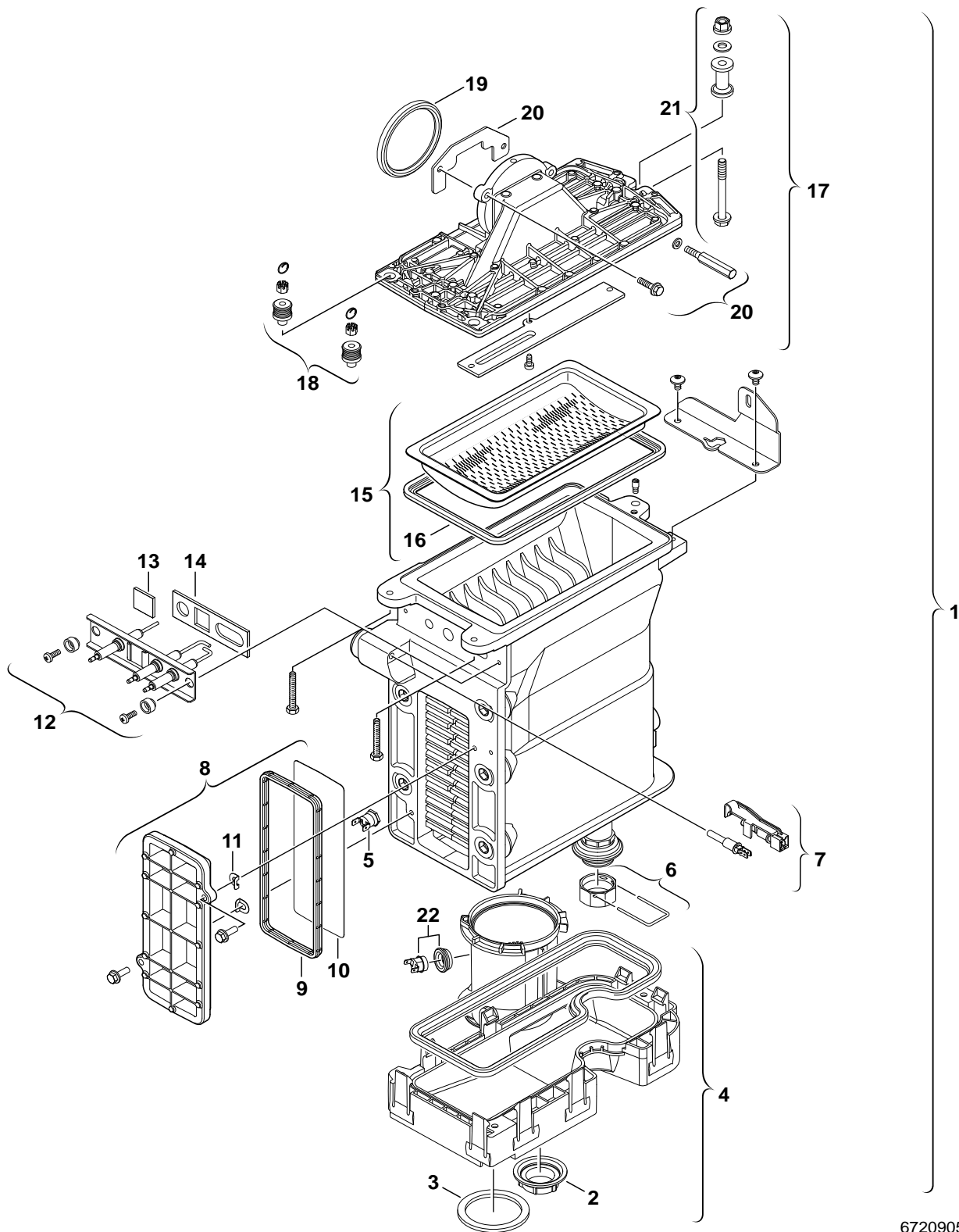
6720904622.AB/G

**2**  
**A**  
Burner/Heat exchanger  
Brenner/Wärmeübertrager

**ZBS 14/22/30-3**



Spare parts list  
Ersatzteilliste



6720905471.AA/G

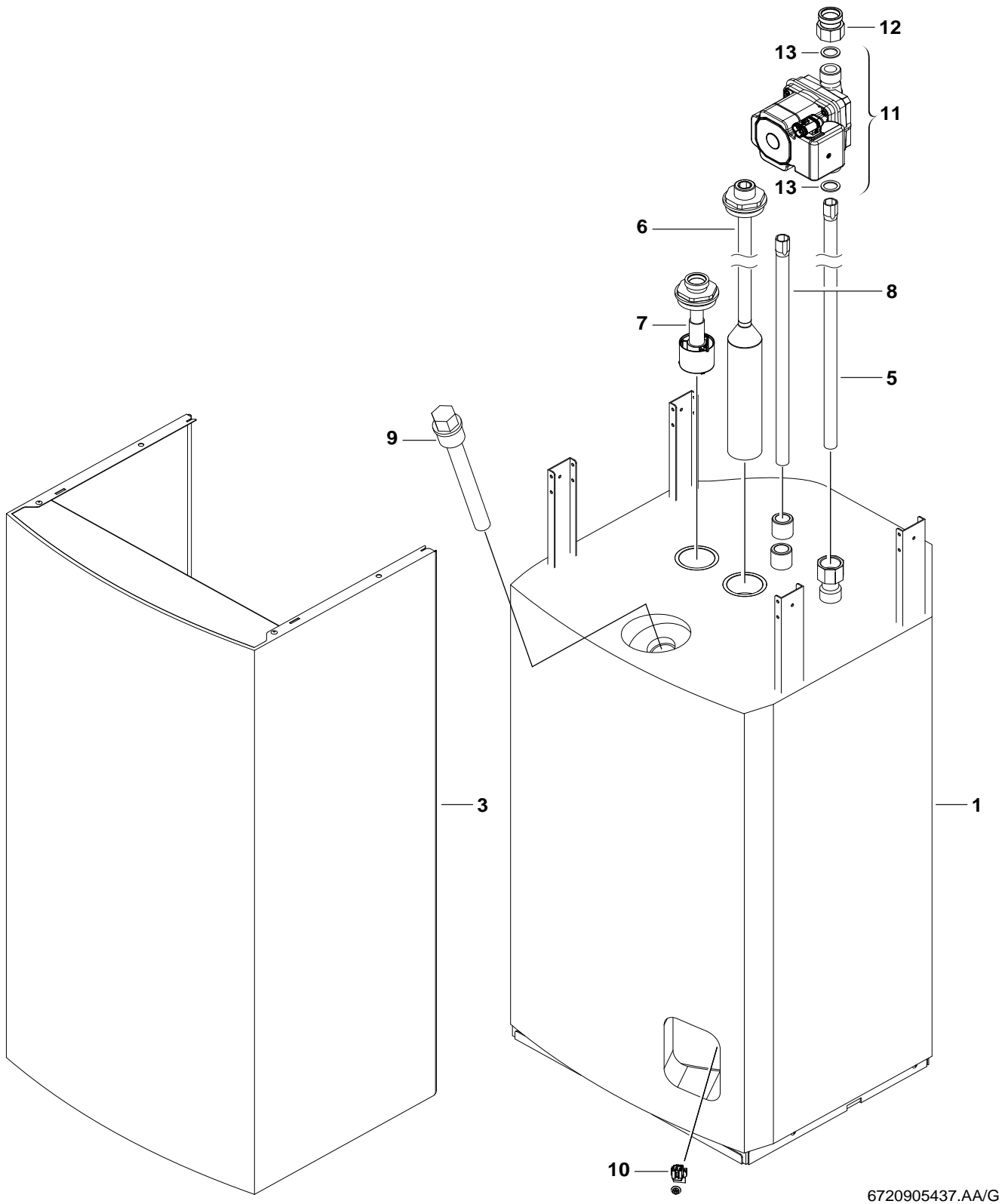
**2**  
**B**

Burner/Heat exchanger  
Brenner/Wärmeübertrager

ZBS 14/22/30-3



Spare parts list  
Ersatzteilliste



6720905437.AA/G

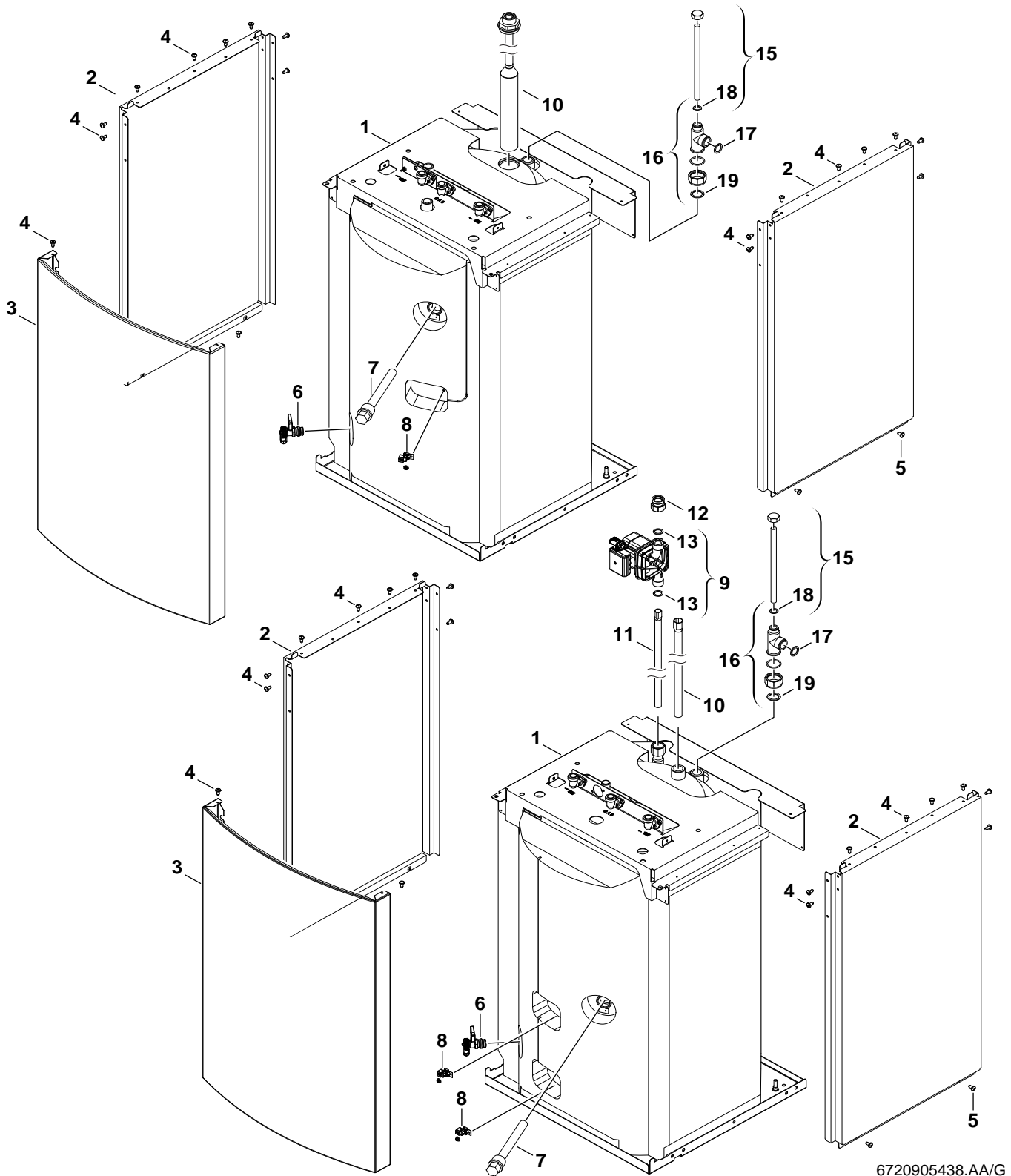
**3**  
Storage tank  
Speicher

**ZBS 14/22/30-3**

**A**



Spare parts list  
Ersatzteilliste



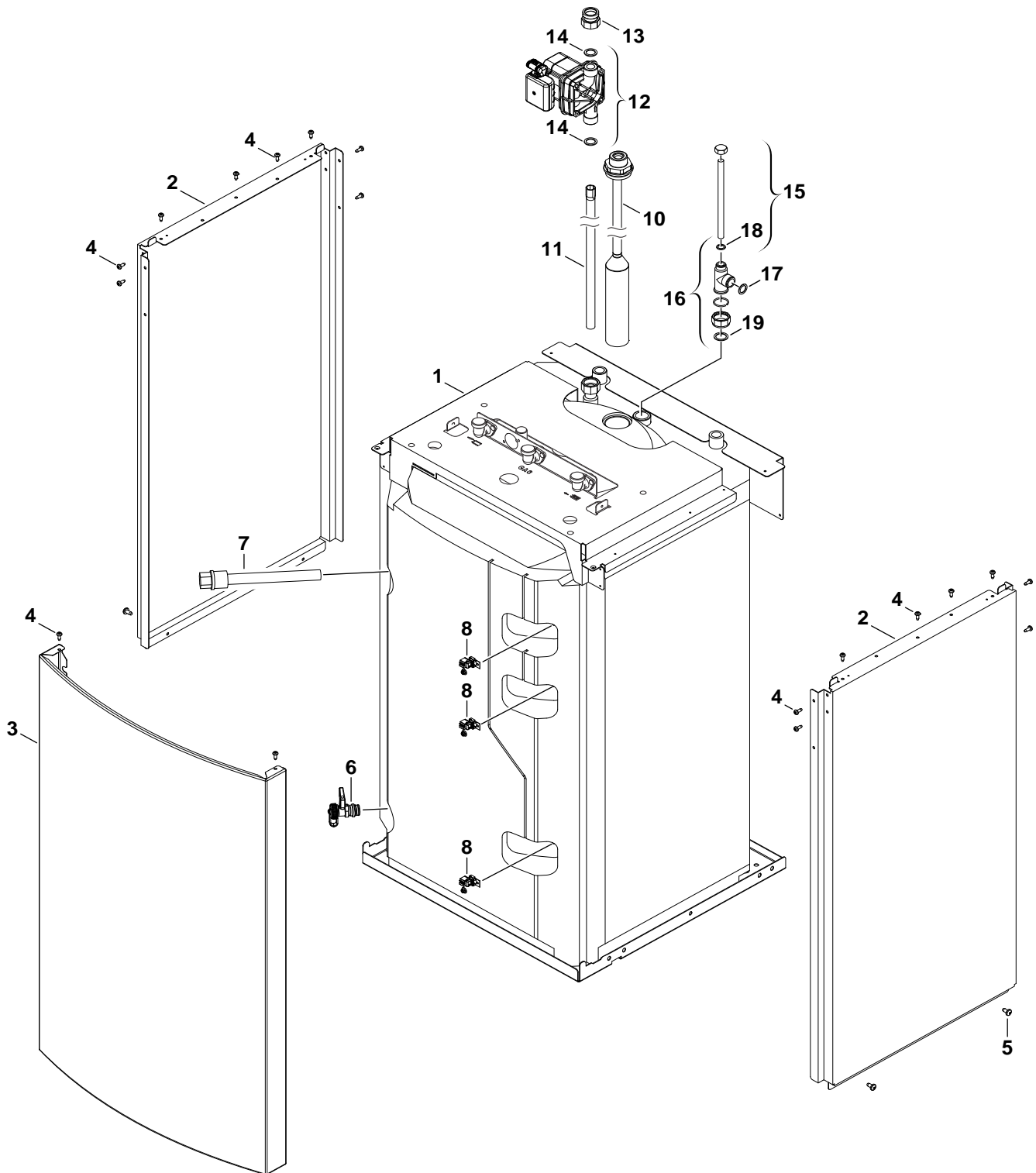
6720905438.AA/G

**3**  
**B**  
Storage tank  
Speicher

ZBS 14/22/30-3



Spare parts list  
Ersatzteilliste



6720905439.AA/G

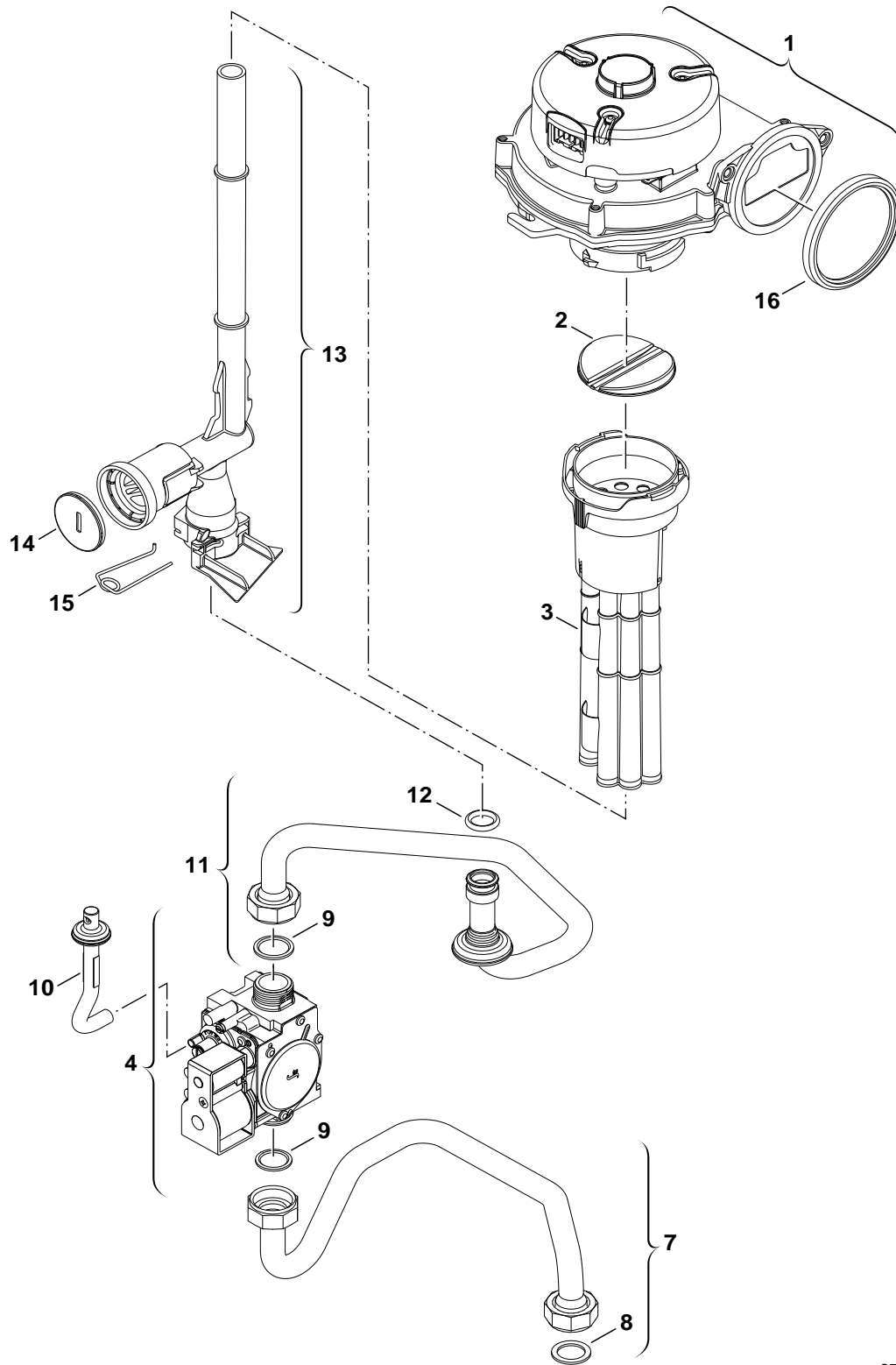
**3**  
Storage tank  
Speicher

**ZBS 14/22/30-3**

**C**



Spare parts list  
Ersatzteilliste



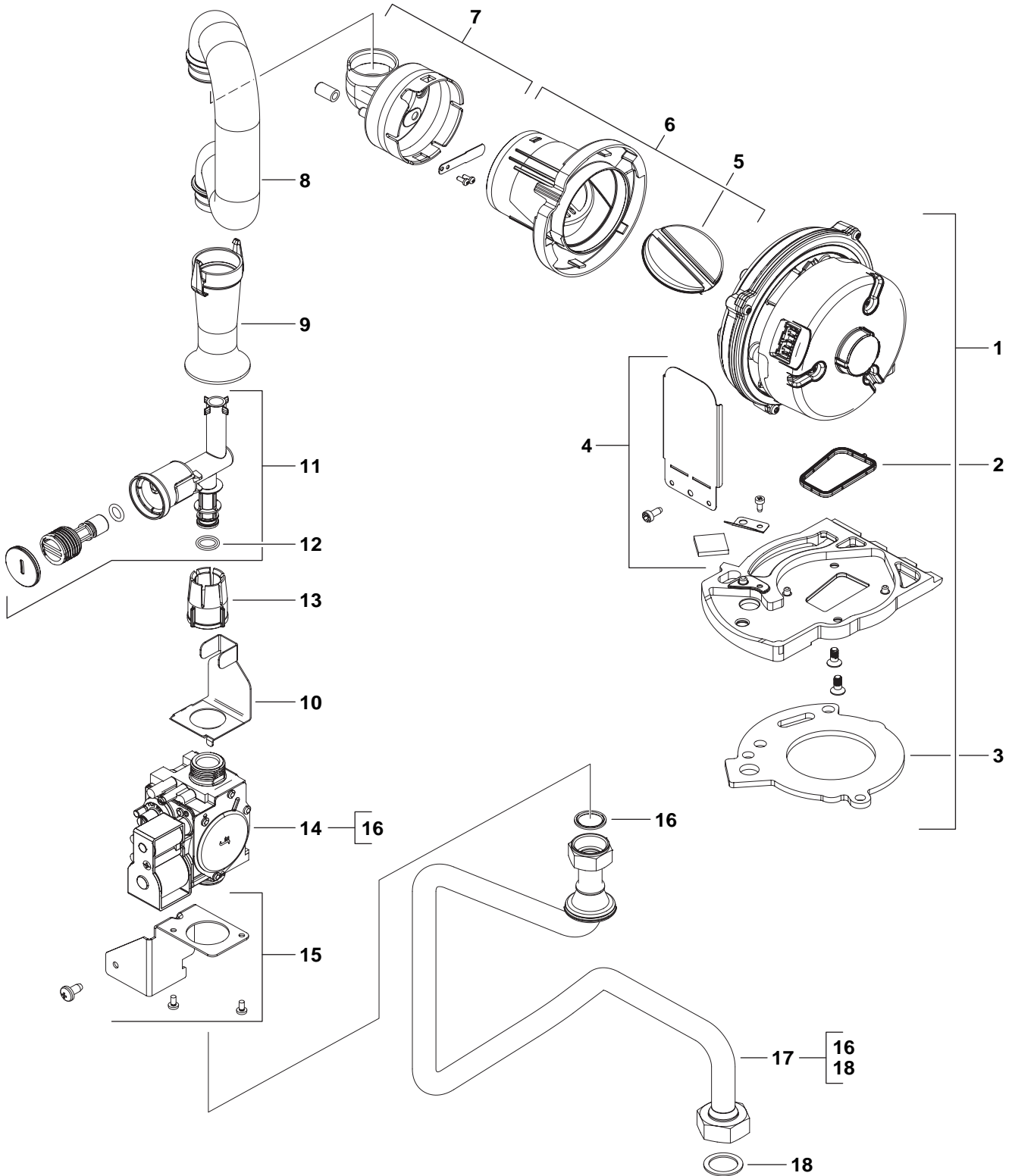
6720905440.AA/G

**4**  
**A**  
Gas valve  
Gasarmatur

ZBS 14/22/30-3



**Spare parts list**  
**Ersatzteilliste**



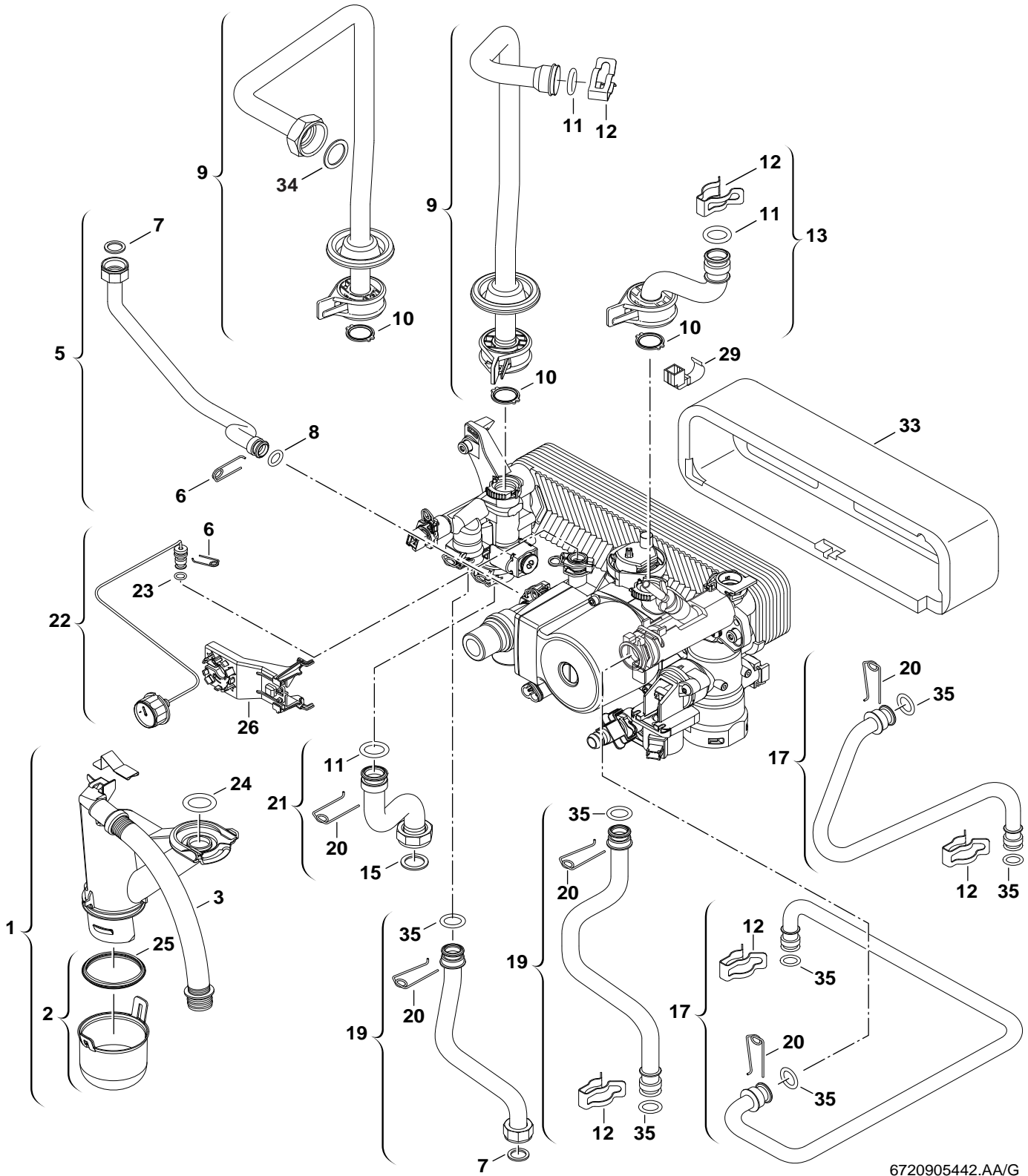
6720905441.AA/G

**4**  
**B**  
Gas valve  
Gasarmatur

**ZBS 14/22/30-3**



Spare parts list  
Ersatzteilliste



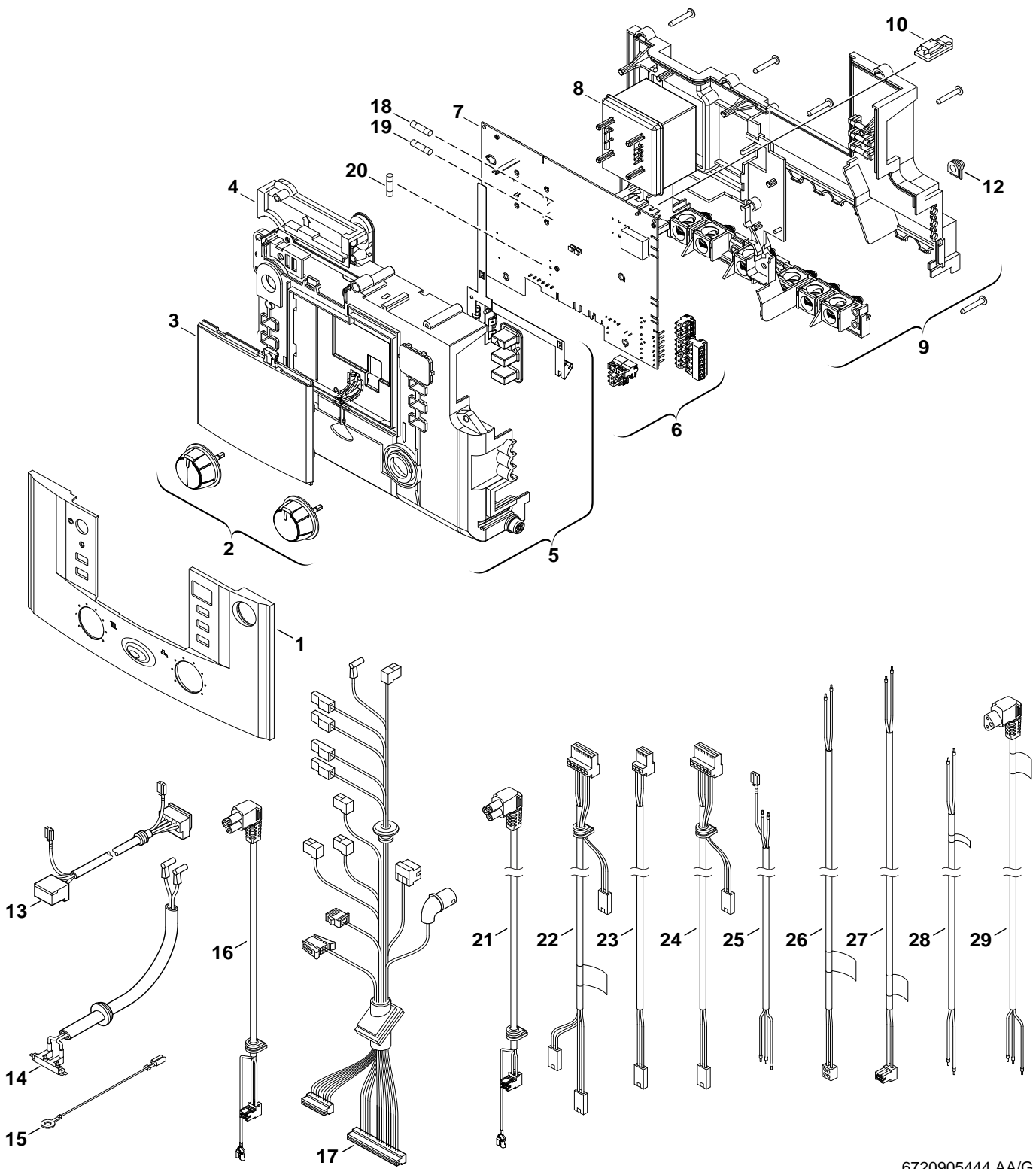
6720905442.AA/G

Tubes  
Rohre  
**5**  
**A**

ZBS 14/22/30-3



Spare parts list  
Ersatzteilliste



6720905444.AA/G

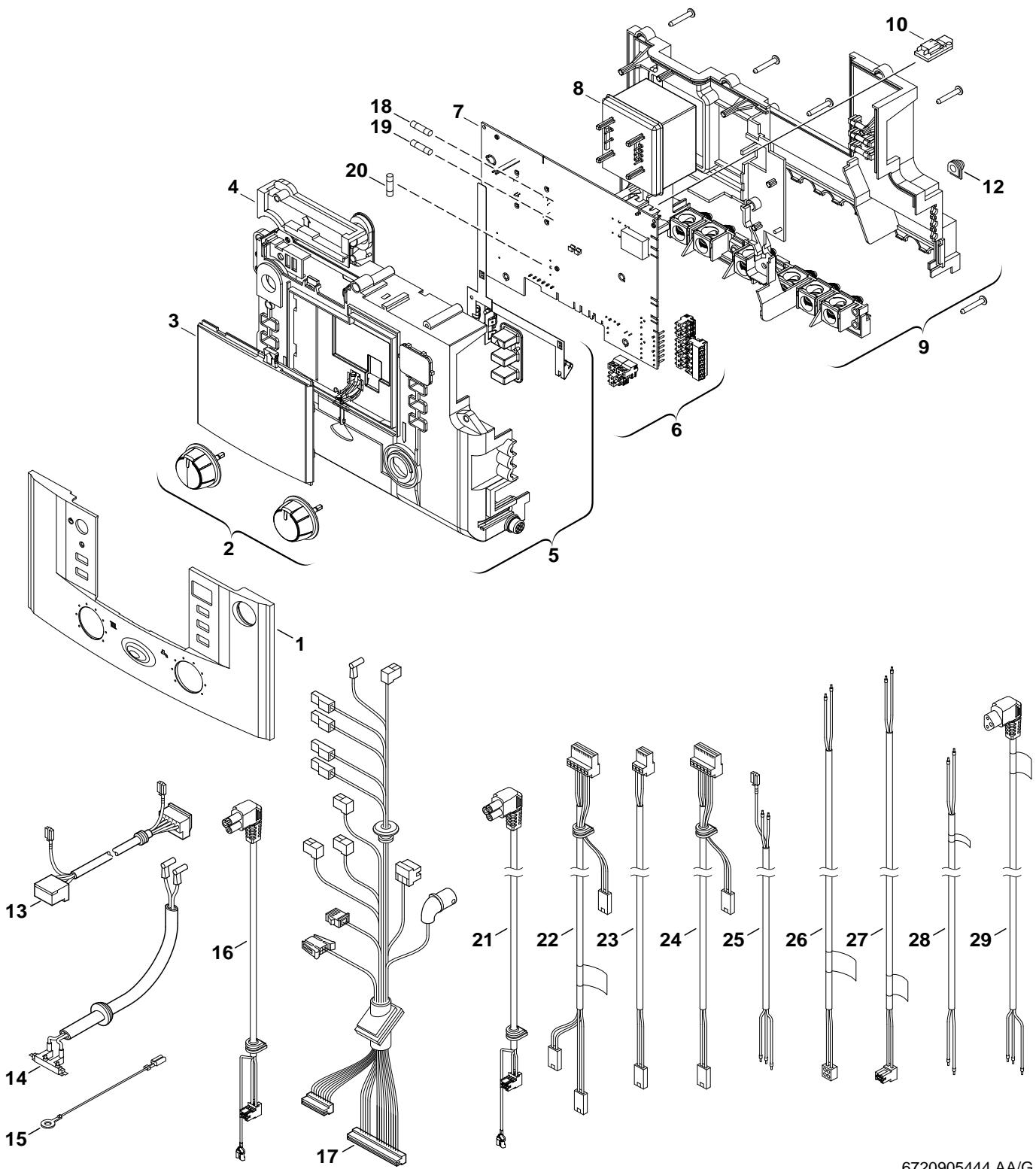
Control box  
Schaltkasten

ZBS 14/22/30-3

6



Spare parts list  
Ersatzteilliste



6720905444.AA/G

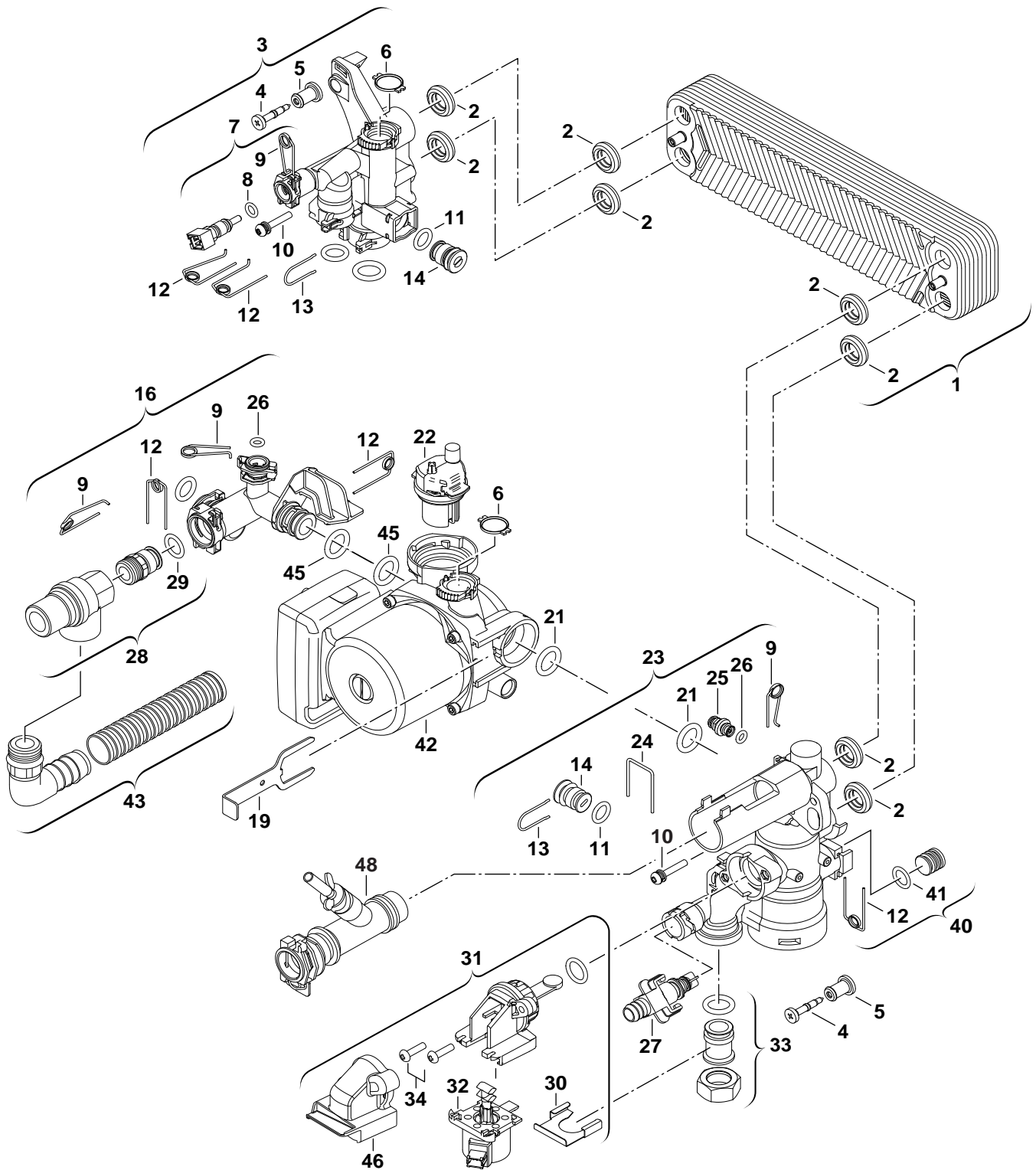
Control box  
Schaltkasten

ZBS 14/22/30-3

6



Spare parts list  
Ersatzteilliste



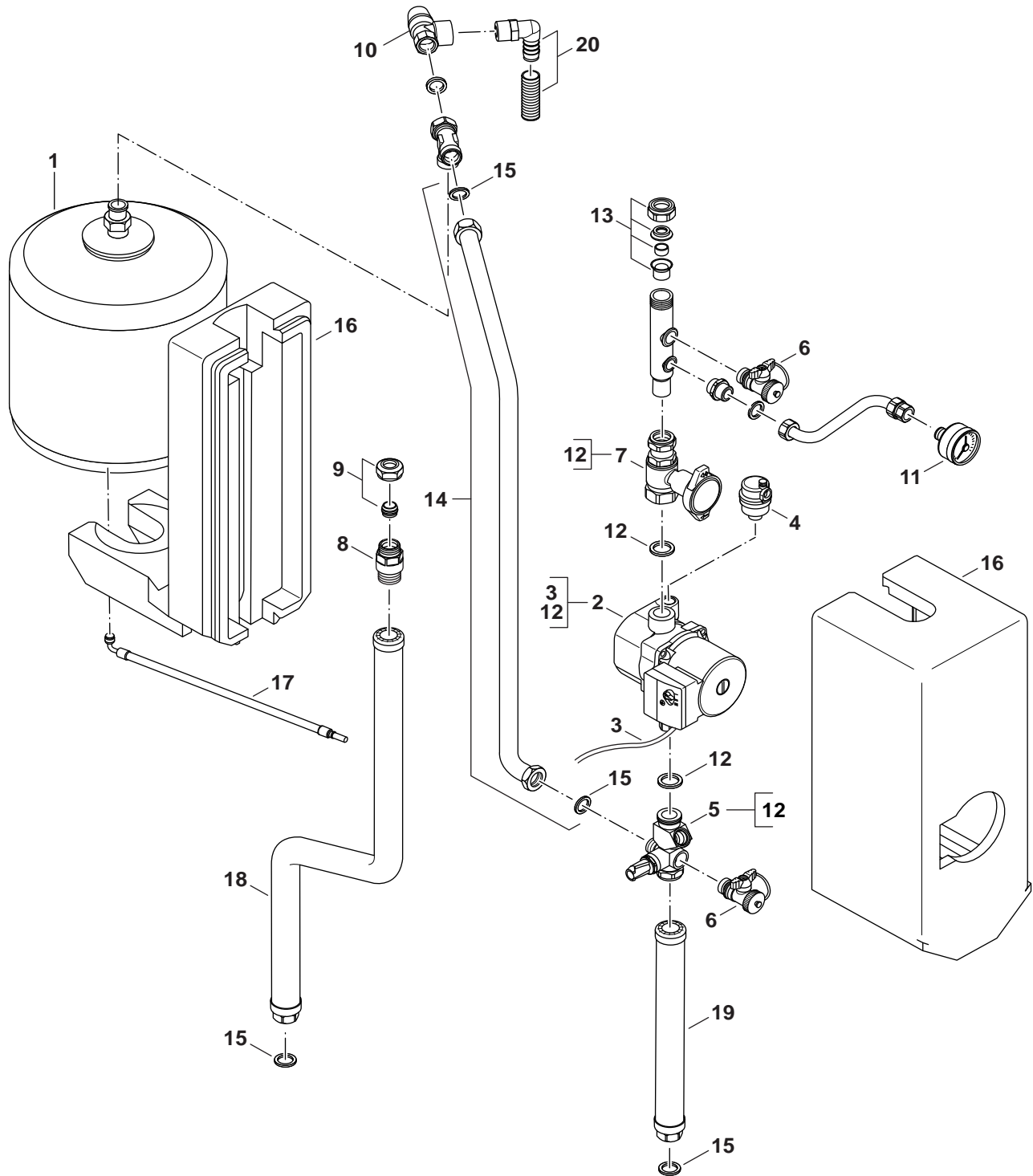
6720905445.AA/G

**7**  
A  
Hydraulic block  
Hydraulikblock

ZBS 14/22/30-3



Spare parts list  
Ersatzteilliste



6720905447.AA/G

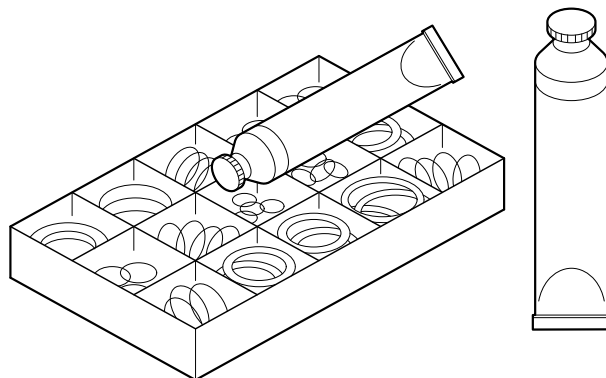
Solar hydraulics  
Solargruppe

ZBS 14/22/30-3

8



**Spare parts list**  
**Ersatzteilliste**



6720904217.AA/G

Service/Installation  
Wartung/Installation

**9**

**ZBS 14/22/30-3**



**List of translations  
Übersetzungsliste**

Pos	Beschreibung
<b>1</b>	<b>Baugruppe</b>
1	Mantel
2	Klappe
3	Schraube 4,8x13 (10x)
4	Warenzeichen
5	Ausdehnungsgefäß
6	Schraube (10x)
7	Dichtscheibe 1/2" (10x)
8	Dichtung
9	Abgasanschluss
10	Stopfen
11	O-Ring (10x)
12	Dichtung Ø80
13	Schelle
14	Abdeckung
15	Abdeckung
16	Schalldämpfer
17	Dichtring
18	Drosselblende
19	Dichtring (10x)
20	Verschluss
21	Daempfer-Set (2x)
22	Schraube DIN7981 6,3x13 (10x)
23	Verschlussatz
<b>2A</b>	<b>Baugruppe</b>
1	Wärmeblock
2	Elektrodensatz
3	Dichtung
4	Brenner
5	Verdrängungskörper
6	Verdrängungskörper unten
7	Spiegelsatz
8	Temperaturbegrenzer
9	Temperaturbegrenzer kpl
10	Verschlussdeckel
11	Mutter
12	Temperaturfühler
13	Schauglas
14	Dichtungssatz
<b>2B</b>	<b>Baugruppe</b>
1	Wärmeblock
2	Mutter
3	Dichtungssatz
4	Abgassammler
5	Temperaturbegrenzer
6	Befestigungssatz
7	Temperaturfühler
8	Deckel
9	Dichtung
10	Abschirmblech
11	Scheibe (10x)
12	Elektrodensatz
13	Schauglas
14	Dichtung (10x)
15	Brenner
16	Brennerdichtung
17	Deckel

**List of translations  
Übersetzungsliste**

Pos	Beschreibung
18	Befestigungssatz
19	Dichtring
20	Befestigungsblech
21	Befestigungssatz
22	Temperaturbegrenzer kpl
<b>3A</b>	<b>Baugruppe</b>
1	Behälter
3	Mantel
5	Rohr-Tauchrohr 75L Lg 721mm
6	Rohr-Tauchrohr 75L Lg 710mm
7	Verteiler kpl 75L
8	Tauchrohr 75L 320mm
9	Anode
10	Temperaturfühler
11	Pumpe 5M Sanitaer kpl
12	Adapter
13	Gummidichtung
<b>3B</b>	<b>Baugruppe</b>
1	Behälter
2	Abdeckung
3	Abdeckung 150
4	Schraube 4,8x13 (10x)
5	Schraube DIN7981 6,3x13 (10x)
6	Nr.845 KFE-Hahn Zubehör
7	Anode isoliert, 480mm
8	Temperaturfühler
9	Pumpe 5M Sanitaer kpl
10	Rohr Tauchrohr Lg.940
11	Ein-/Auslaufrohr Edelstahl, 1253mm
12	Adapter
13	Gummidichtung
15	Anschlussrohr
16	Anschlussrohr
17	Dichtscheibe 3/4" (10x)
18	Dichtscheibe 1/2" (10x)
19	Dichtscheibe 1" (10x)
<b>3C</b>	<b>Baugruppe</b>
1	Behälter 210 solar
2	Abdeckung 170
3	Abdeckung
4	Schraube 4,8x13 (10x)
5	Schraube DIN7981 6,3x13 (10x)
6	Nr.845 KFE-Hahn Zubehör
7	Anode 150
8	Temperaturfühler
10	Einlaufrohr 210
11	Einlauf- und Auslaufrohr
12	Pumpe 5M Sanitaer kpl
13	Adapter
14	Gummidichtung
15	Anschlussrohr
16	Anschlussrohr
17	Dichtscheibe 3/4" (10x)
18	Dichtscheibe 1/2" (10x)
19	Dichtscheibe 1" (10x)
<b>4A</b>	<b>Baugruppe</b>
1	Gebläse

**List of translations  
Übersetzungsliste**

Pos	Beschreibung
2	Membranventil
3	Luftbegrenzer
4	Gasarmatur SIT 848
7	Gaszuführungsrohr
8	Dichtscheibe 3/4" (10x)
9	Dichtung (10x)
10	Luftverbundrohr
11	Gasrohr
12	O-Ring (10x)
13	Gasrohr
14	Plombe (10x)
15	Bügel 18 mm (x10)
16	Dichtring
<b>4B</b>	<b>Baugruppe</b>
1	Gebälse
2	Dichtung
3	Dichtung
4	Spiegelsatz
5	Membrane
6	Gehäuse
7	Luftbegrenzer
8	Ansaugrohr
9	Drosselbuchse
10	Winkel
11	Gasrohr
12	O-Ring (10x)
13	Überwurfmutter
14	Gasarmatur SIT 848
15	Winkel
16	Dichtung (10x)
17	Gasrohr
18	Dichtscheibe 3/4" (10x)
<b>5A</b>	<b>Baugruppe</b>
1	Syphon
2	Deckel
3	Schlauch
5	Rohr
6	Haltefeder 10mm (10x)
7	Dichtscheibe 1/2" (10x)
8	O-Ring 12.5x3 WRAS / KTW (10x)
9	Vorlaufrohr
10	Dichtung (10x)
11	O-Ring 17x4 (10x)
12	Klammer (10x)
13	Rücklaufrohr
15	Dichtscheibe 3/4" (10x)
17	Rohr
19	Rohr
20	Bügel 18 mm (x10)
21	Vorlaufrohr
22	Manometer
23	O-Ring 2,62x6,02 ID EPDM (10x)
24	O-Ring 26,34 x 5,33 (5X)
25	Dichtungssatz (10x)
26	Halter Manometer
29	Temperaturfühler
33	Isolierung

**List of translations  
Übersetzungsliste**

Pos	Beschreibung
34	Dichtscheibe 1" (10x)
35	O-Ring 13,87x3,53 (10x)
<b>6</b>	<b>Baugruppe</b>
1	Blende
2	Drehknopf
3	Blende
4	Deckel
5	Oberteil
6	Steckerset
7	Leiterplatte
8	Transformator
9	Rückwand
10	Kodierstecker 1810 (21, 23)
12	Stopfen (10x)
13	Gebälsekabel
14	Zündkabel
15	Kabel Erdung
16	Pumpenkabel Ladepumpe
17	Kabelbaum
18	Sicherung T1,6A (10x)
19	Sicherung T0,5A (10x)
20	Sicherung T2,5A (10x)
21	Pumpenkabel
22	Kabel NTC
24	Kabel NTC
25	Kabel 230V
26	Kabel PT1000
27	Kabel ISM-Speicher NTC
28	Kabel Bus
29	Pumpenkabel Solar
	ISM1 Junkers Westeuropa
	Gasumbau-Set 23>31
	Gasumbau-Set 21, 23>31
	Gasumbau-Set 23>31
	Gasumbau-Set 31>23
<b>7A</b>	<b>Baugruppe</b>
1	Wärmeübertrager
2	Dichtung Sek WÜ 15mm
3	Vorlaufeinheit
4	Schraube M5x32
5	Gummitülle
6	Dichtung (10x)
7	Temperaturfühler
8	O-Ring 7,75x2,1 (10x)
9	Haltefeder 10mm (10x)
10	Schraube M5x30 mit Scheibe
11	O-Ring 12,5x3 WRAS / KTW (1x)
12	Bügel 18 mm (x10)
13	Haltefeder 13mm (1x)
14	Stopfen
16	T-Stück
19	Klammer
21	O-Ring 23x4 (10x)
22	Entlüftungsventil
23	Rücklaufeinheit
24	Klammer
25	Sicherheitsventil











Bosch Thermotechnik GmbH  
Sophienstraße 30-32  
D-35576 Wetzlar  
[www.junkers.com](http://www.junkers.com)