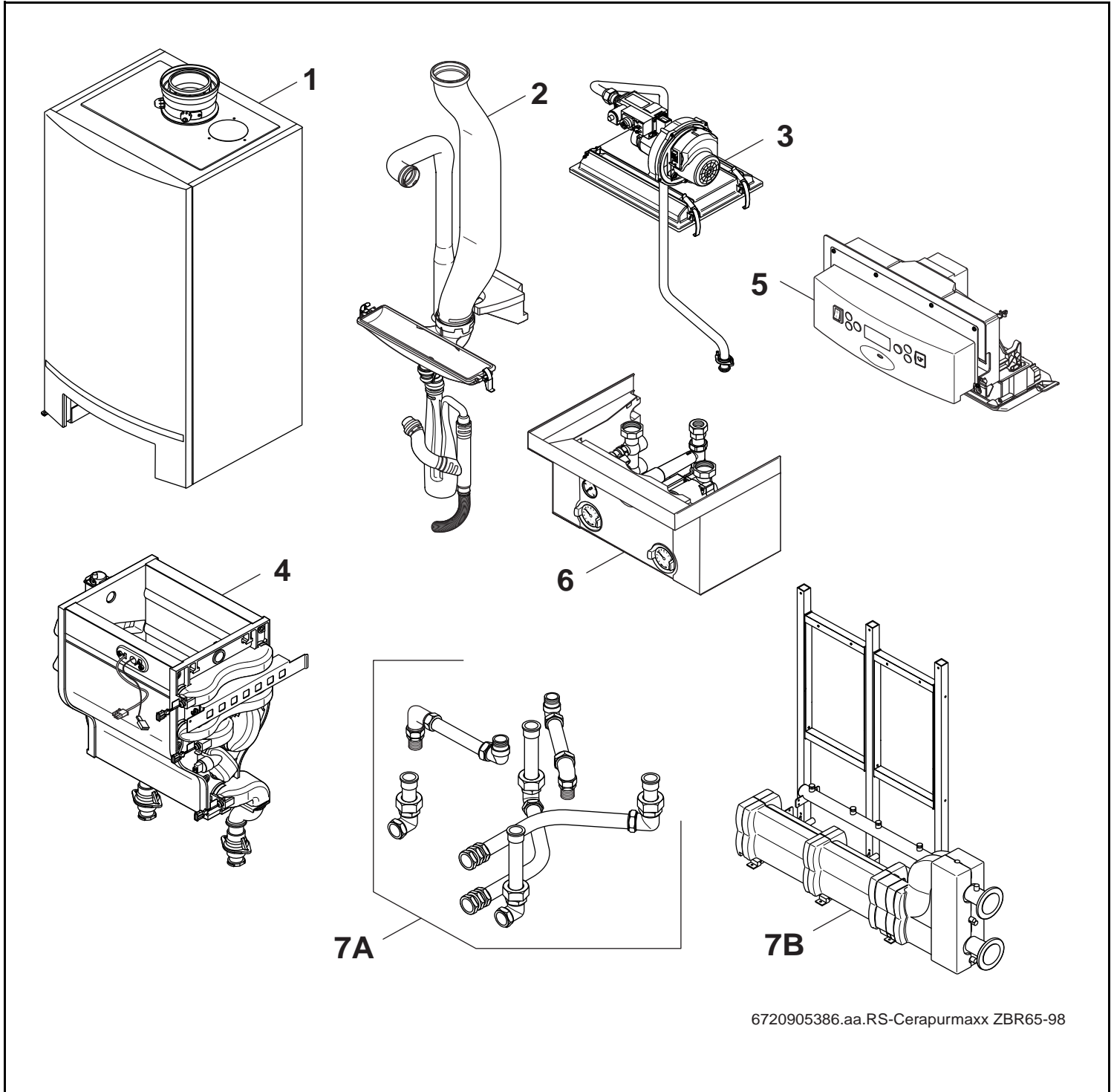


ZBR 50-100kW



6720905386.aa.RS-Cerapurmaxx ZBR65-98

Wichtige Hinweise

- Ersatzteile dürfen nur von einem zugelassenen Installateur eingebaut werden!
- Im Anhang finden Sie:
 - die Übersetzungen aller verwendeten Teilebezeichnungen
 - eine Übersicht der Gerätetypen und Länder, für die diese Ersatzteilliste gilt.

Important notes

- The spare parts may only be installed by an approved installer!
- In the appendix you will find:
 - a list of translations of the names of all parts used
 - a list of the models and countries to which this spare parts list applies.

Indications importantes

- L'installation des pièces de rechange doit être effectuée par un professionnel qualifié!
- Veuillez trouver en annexe:
 - les traductions de toutes les désignations des pièces utilisées
 - une vue globale des types de chaudières et des pays pour lesquels la présente liste des pièces de rechange est valable.

Informações importantes

- Peças de substituição só podem ser montadas por um técnico credenciado!
- Em anexo encontra:
 - as traduções das designações de todas as peças utilizadas.
 - lista dos aparelhos e países para os quais esta lista de peças de substituição é válida.

Avvertenze importanti

- Le parti di ricambio possono essere montate esclusivamente da personale qualificato ed in possesso dei requisiti tecnico-professionali!
- In appendice sono reperibili:
 - traduzione di ogni descrizione relativa alle varie parti di ricambio
 - elenco di sigle e codici, corrispondente ai vari paesi di destinazione.

Indicaciones importantes

- Los repuestos solamente deben ser montados por los servicios técnicos oficiales de la marca!
- En el anexo podrá encontrar:
 - la traducción de todas las denominaciones de piezas empleadas
 - una relación de los tipos de aparato y países en los que se aplica esta lista de repuestos.

Belangrijke aanwijzing

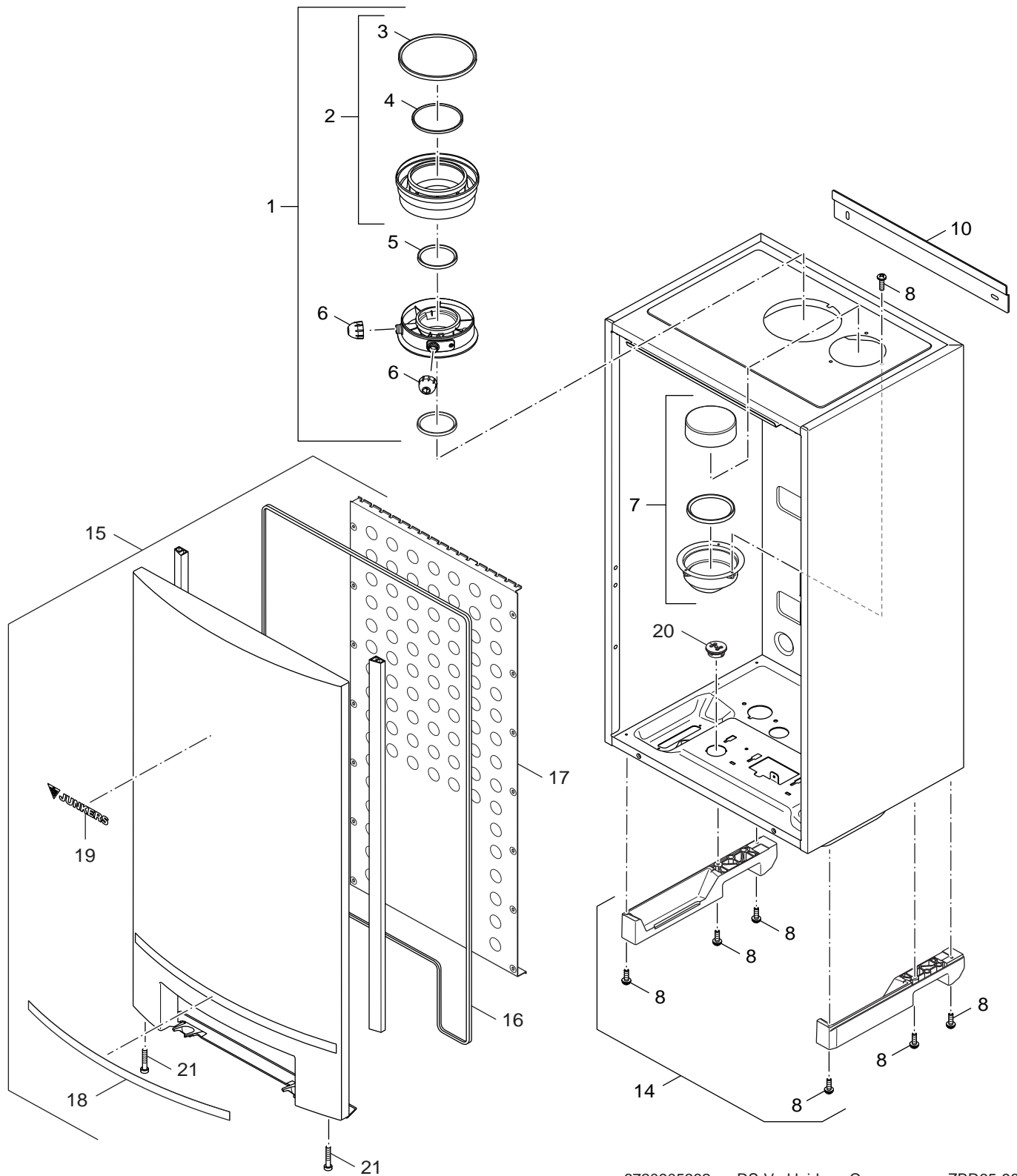
- Onderdelen mogen alleen door een erkend installateur worden vervangen!
- In de bijlage vindt u:
 - de vertalingen van de gebruikte onderdelentekeningen
 - een overzicht van toesteltypen en de landen waarvoor deze onderdelenlijst bedoeld is.

Önemli Bilgiler

- Yedek parçalar sadece yetkili tesisatçılar tarafından monte edilebilir!
- Aşağıdaki bilgileri ekli olarak bulabilirsiniz:
 - Tüm kullanılan parça tanımlarının tercümelemleri
 - Bu yedek parça listesinin geçerli olduğu tüm cihaz çeşitleri ve ülkelerin özeti.

Ersatzteilliste
Spare parts list

Liste des pièces de rechange
Lista parti di ricambio



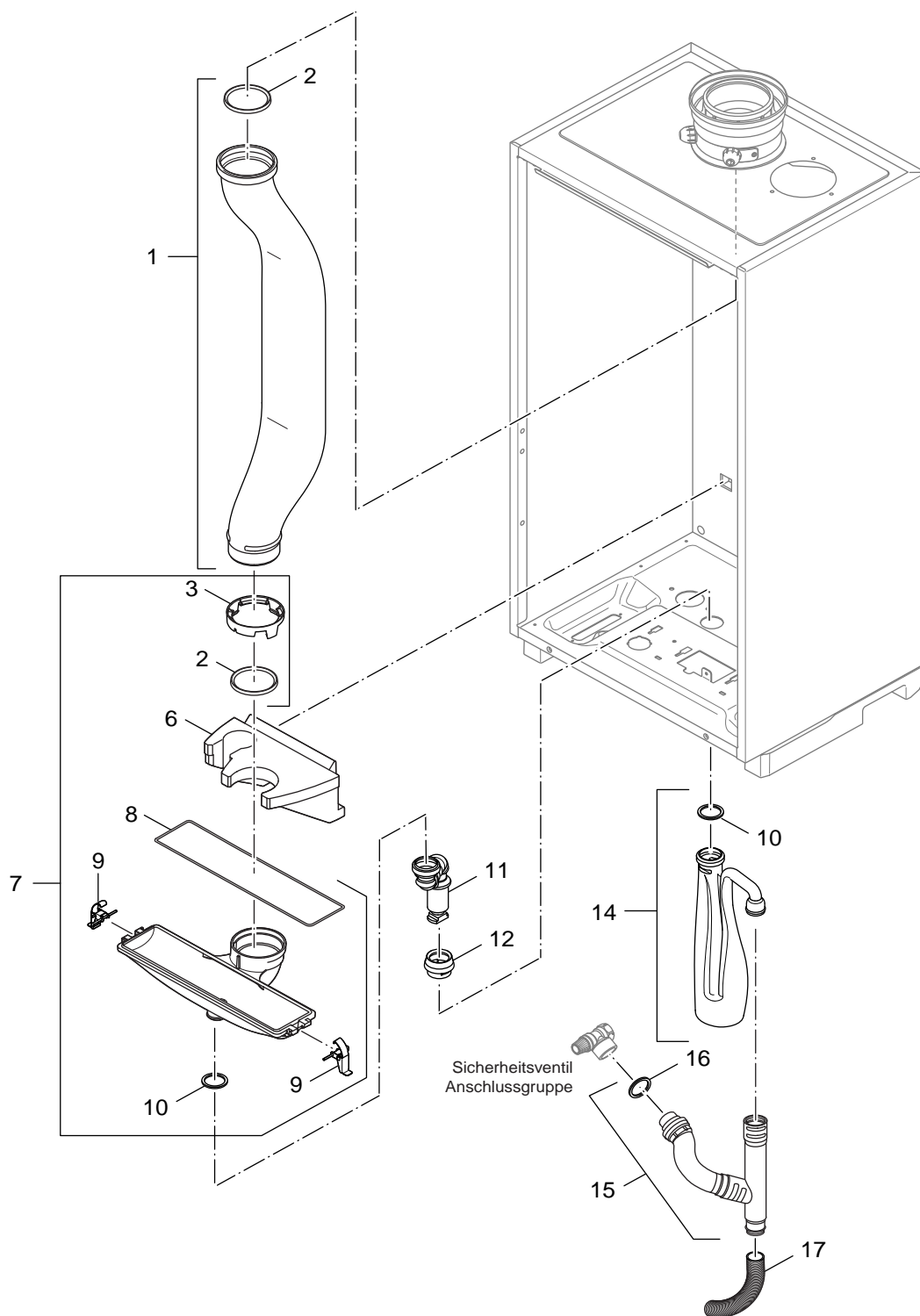
6720905382.aa.RS-Verkleidung Cerapurmaxx ZBR65-98

1
Verkleidung
Housing
Carénage
Rivestimento

ZBR 50-100kW

Ersatzteilliste
Spare parts list

Liste des pièces de rechange
Lista parti di ricambio



6720905383.aa.RS-Abgaseinheit Cerapurmaxx ZBR65-98

2

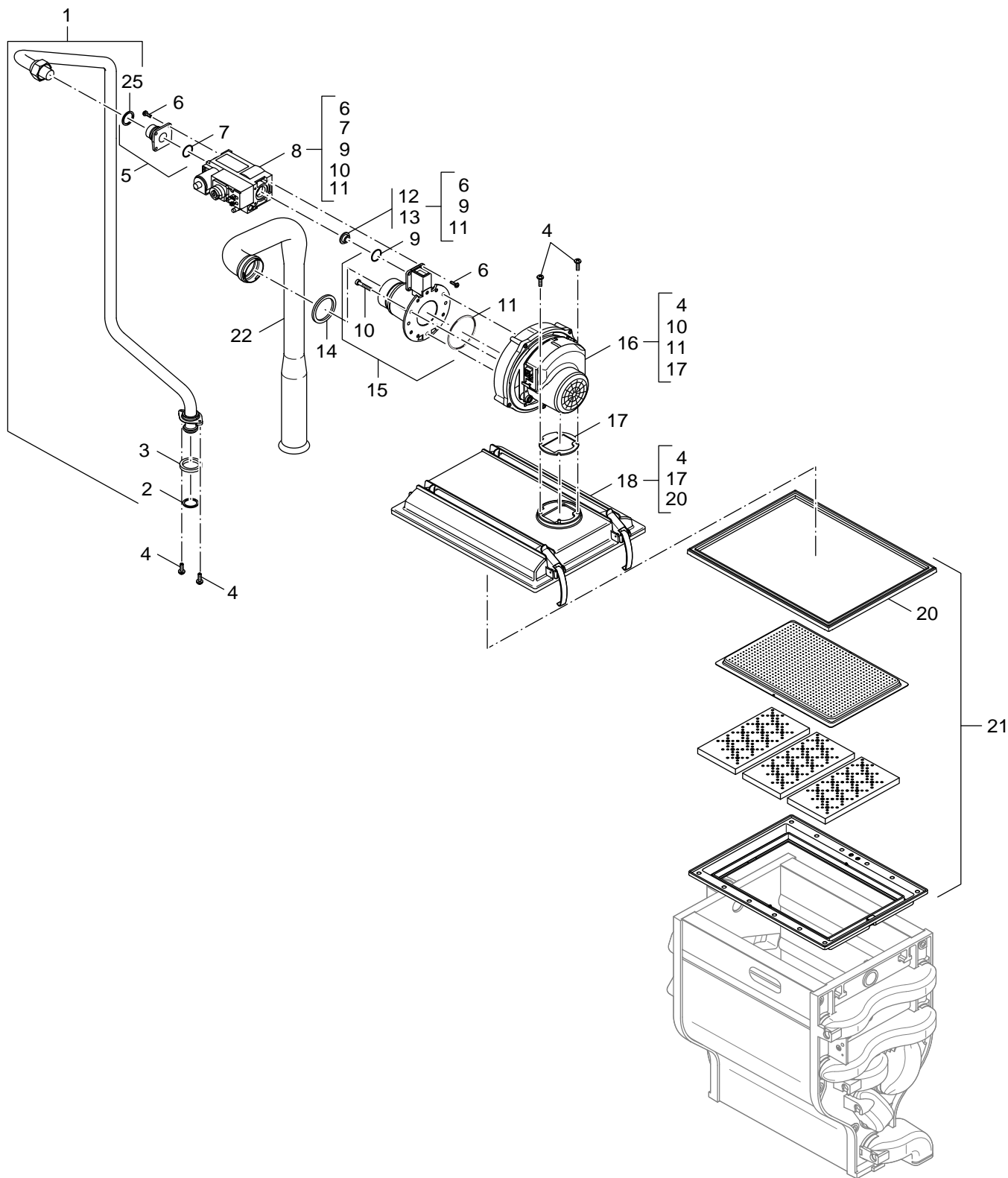
Abgaseinheit
Condensate drainage
Condensate drainage
Condensate drainage

ZBR 50-100kW

Pos	Bezeichnung description dénomination descrizioni	S-Nr	Bestell-Nr. Ordering no. Numero de commande n° d'ordine	PG	Gasart gas type type gaz tipo gas	ZBR 50-2 IT	ZBR 66-2 IT FD<10/10	ZBR 66-2 IT FD>10/10	ZBR 98-2 IT FD<10/10	ZBR 98-2 IT FD>10/10	ZBR 65-2	ZBR 65-2, A21	ZBR 65-2, A23	ZBR 98-2	ZBR 98-2, A21	ZBR 98-2, A23	Bemerkungen Remarks Remarques Osservazioni
1	Abgasrohr		7101404	37		■	■	■	■	■	■	■	■	■	■	■	
2	Lippendichtung DN80		7101400	23		■	■	■	■	■	■	■	■	■	■	■	
3	Abdichtring Kondensatablaufrohr		7101402	25		■	■	■	■	■	■	■	■	■	■	■	
6	Halter f Abgassammler		7101398	34		■	■	■	■	■	■	■	■	■	■	■	
7	Kondenswassersammler kpl 35/45kW		7101396	42		■	■	■	■	■	■	■	■	■	■	■	
8	Dichtung Kondenswassersammler		7 746 900 152	21		■	■	■	■	■	■	■	■	■	■	■	
9	Klemmbügel (2x)		7 746 900 186	27		■	■	■	■	■	■	■	■	■	■	■	
10	Dichtring Kondensatrohr (5x)		7100742	19		■	■	■	■	■	■	■	■	■	■	■	
11	Kondensatablaufrohr Siphon		7101410	29		■	■	■	■	■	■	■	■	■	■	■	
12	Rohrdurchführung/Durchführung Set		7099002	26		■	■	■	■	■	■	■	■	■	■	■	
14	Siphon		7101406	31		■	■	■	■	■	■	■	■	■	■	■	
15	Kondensat-Ablauf		7101531	31		■	■	■	■	■	■	■	■	■	■	■	
16	Dichtung 42,2x32x6		7099909	21		■	■	■	■	■	■	■	■	■	■	■	
17	Kondensatablaufschlauch 19x24x627mm lg.		7101535	27		■	■	■	■	■	■	■	■	■	■	■	
ZBR 50-100kW												Abgaseinheit Condensate drainage Condensate drainage Condensate drainage				2	

Ersatzteilliste
Spare parts list

Liste des pièces de rechange
Lista parti di ricambio



6720905062.ab.RS-Gasarmatur/Gebälse/Brenner

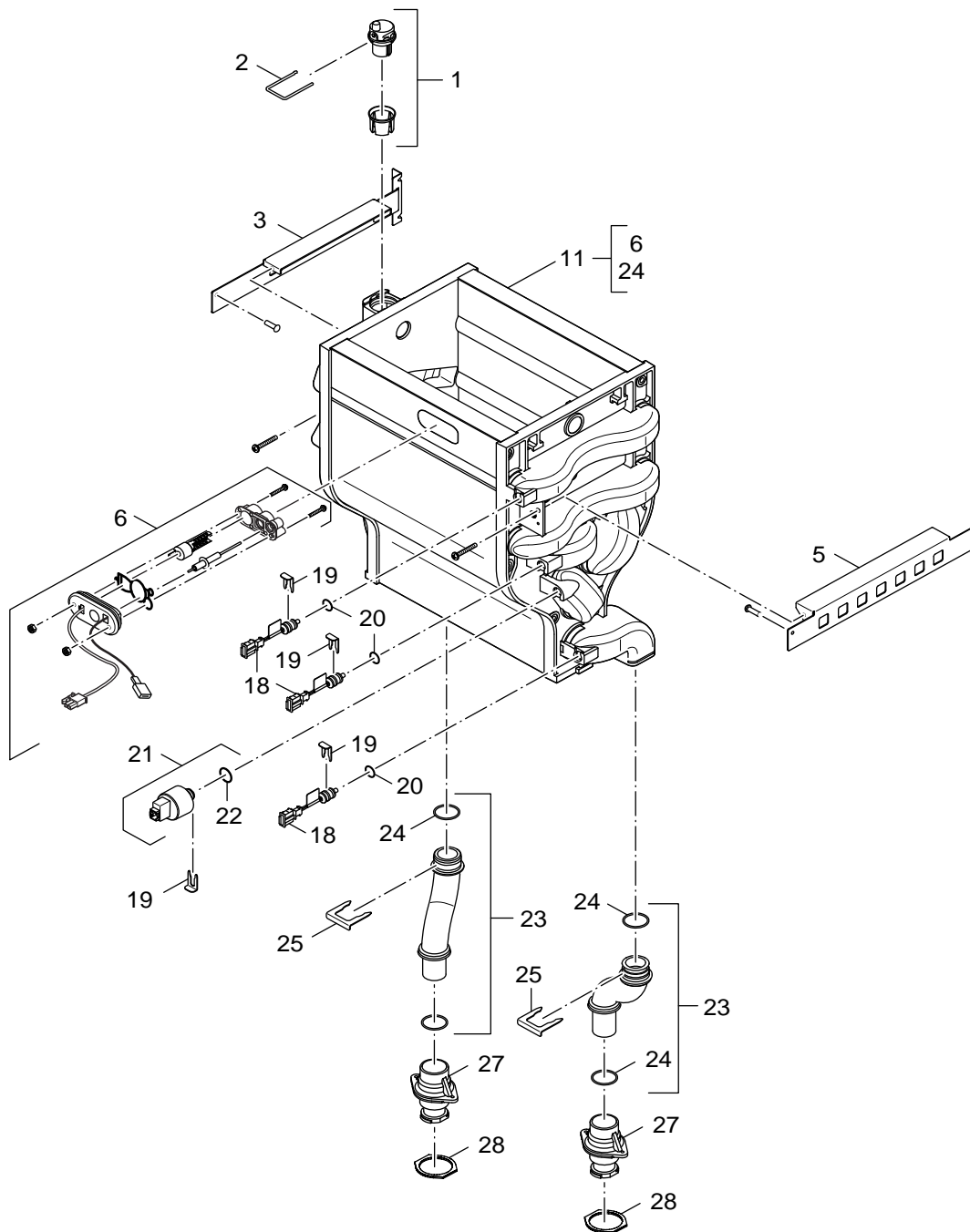
3

Gasarmatur
Gas valve
Bloc gaz
Gruppo gas

ZBR 50-100kW

Ersatzteilliste
Spare parts list

Liste des pièces de rechange
Lista parti di ricambio



6720905063.ac.RS-Wärmetauscher

4

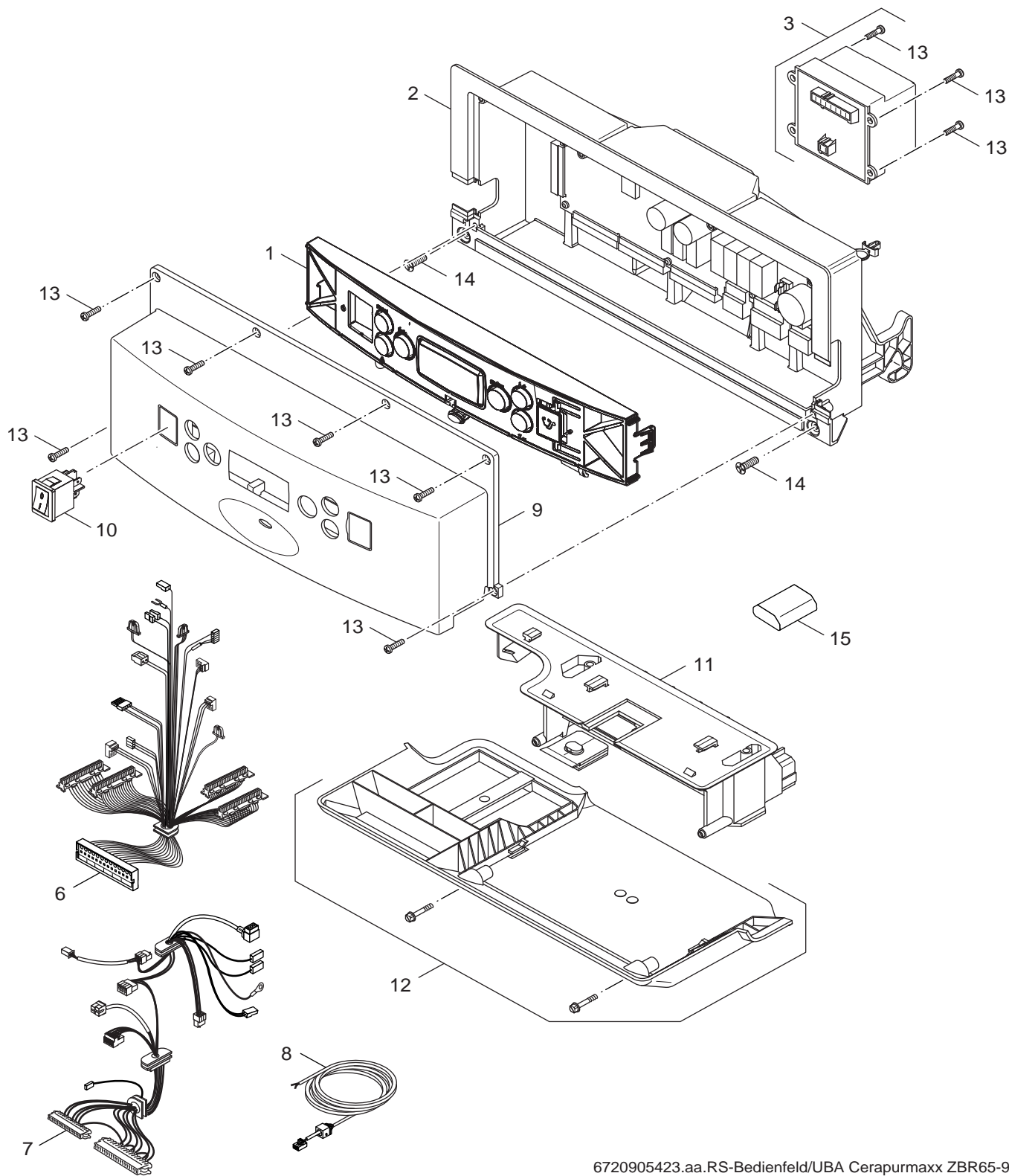
Wärmetauscher
Heat exchanger
Echangeur de chaleur
Scambiatore di calore

ZBR 50-100kW

Pos	Bezeichnung description dénomination descrizioni	S-Nr	Bestell-Nr. Ordering no. Numero de commande n° d'ordine	PG	Gasart gas type type gaz tipo gas	ZBR 50-2 IT	ZBR 66-2 IT FD<10/10	ZBR 66-2 IT FD>10/10	ZBR 98-2 IT FD<10/10	ZBR 98-2 IT FD>10/10	ZBR 65-2	ZBR 65-2, A21	ZBR 65-2, A23	ZBR 98-2	ZBR 98-2, A21	ZBR 98-2, A23					Bemerkungen Remarks Remarques Osservazioni
1	Entlüfter automatisch		7101428	29		■	■	■	■	■	■	■	■	■	■	■					
2	Klammer (220.054A)		7101430	20		■	■	■	■	■	■	■	■	■	■	■					
3	Halterung (L+R)		7 746 900 521	40		■	■	■	■	■	■	■	■	■	■	■					
6	Glühzünder /Elektrode Set kpl. 50-100 kW		8 718 600 172	37		■	■	■	■	■	■	■	■	■	■	■					
11	Wärmetauscher 50-100kW		8 718 600 269	87		■	■	■	■	■	■	■	■	■	■	■					
18	Fühler NTC kpl (611 248A)		7101532	35		■	■	■	■	■	■	■	■	■	■	■					
19	Klammer 220.038A f Druckmesser		7101370	16		■	■	■	■	■	■	■	■	■	■	■					
20	O-Ring 9,19x2,62 (10x)		7101534	23		■	■	■	■	■	■	■	■	■	■	■					
21	DRUCKMESSER TYPE 505.99023		8 718 600 019	39		■	■	■	■	■	■	■	■	■	■	■					
22	O-Ring 14x1,78 EPDM (5x)		7099069	19		■	■	■	■	■	■	■	■	■	■	■					
23	Vor/Rücklaufrohr		7101438	40		■	■	■	■	■	■	■	■	■	■	■					
24	O-Ring 36,09x3,53 (10x)		7101488	28		■	■	■	■	■	■	■	■	■	■	■					
25	Klammer (220.040A) V2		7 746 700 069	25		■	■	■	■	■	■	■	■	■	■	■					
27	Anschlussstück		73080	39		■	■	■	■	■	■	■	■	■	■	■					
28	Dichtung		73992	19		■	■	■	■	■	■	■	■	■	■	■					
	Zierleiste Junkers		7 746 900 529	26		■	■	■	■	■	■	■	■	■	■	■					
ZBR 50-100kW												Wärmetauscher Heat exchanger Echangeur de chaleur Scambiatore di calore									

Ersatzteilliste
Spare parts list

Liste des pièces de rechange
Lista parti di ricambio



6720905423.aa.RS-Bedienfeld/UBA Cerapurmaxx ZBR65-98

5

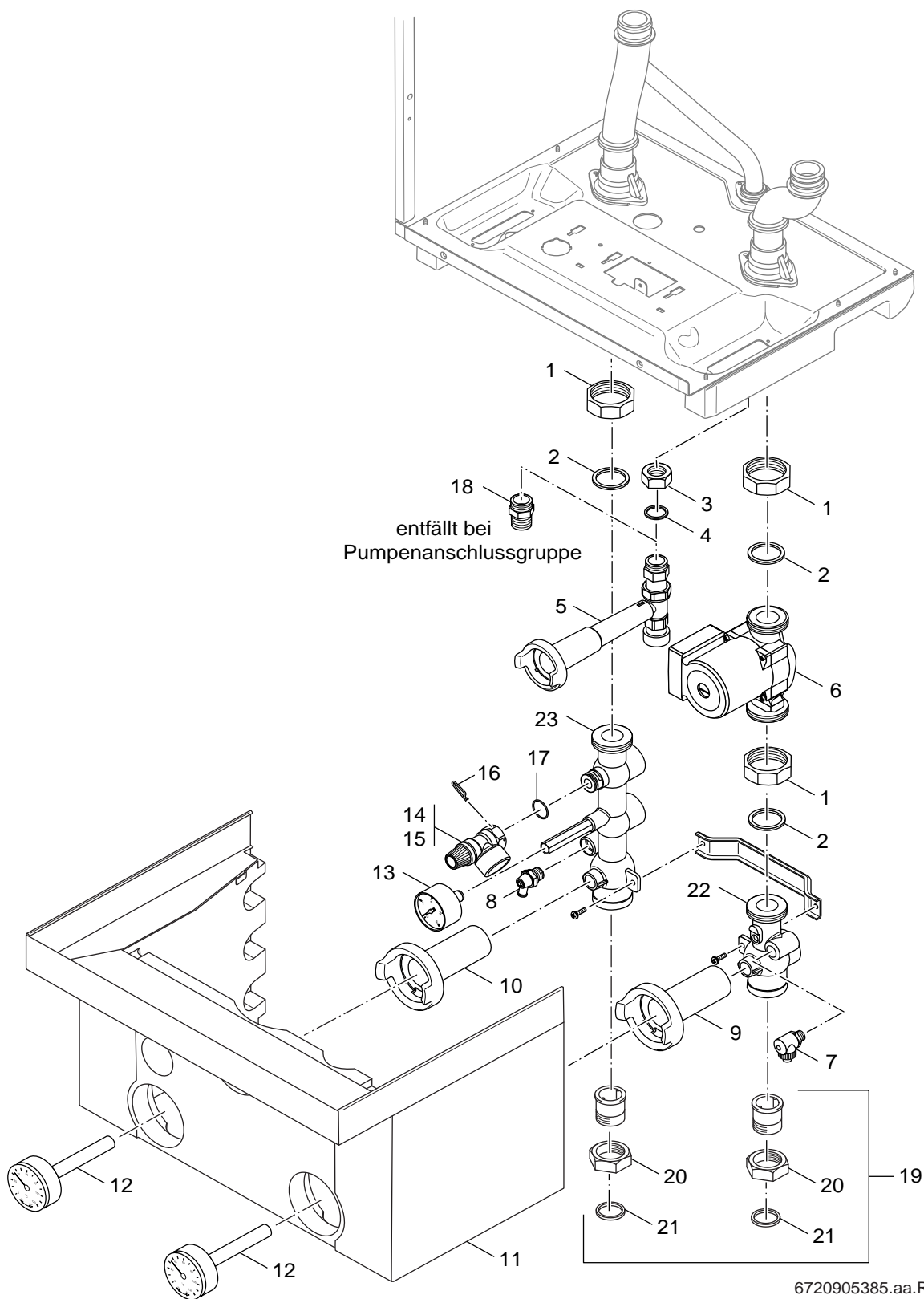
Schaltkasten
Control box
Tableau de commande
Quadro comandi

ZBR 50-100kW

Pos	Bezeichnung description dénomination descrizioni	S-Nr	Bestell-Nr. Ordering no. Numero de commande n° d'ordine	PG	Gasart gas type type gaz tipo gas	ZBR 50-2 IT	ZBR 66-2 IT FD<10/10	ZBR 66-2 IT FD>10/10	ZBR 98-2 IT FD<10/10	ZBR 98-2 IT FD>10/10	ZBR 65-2	ZBR 65-2, A21	ZBR 65-2, A23	ZBR 98-2	ZBR 98-2, A21	ZBR 98-2, A23					Bemerkungen Remarks Remarques Osservazioni
1	Basiscontroller BC15 (Junkers)		7 746 900 535	44		■	■	■	■	■	■	■	■	■	■	■					
2	Uba 3.5 SW3.9		7 746 900 902	50		■	■	■	■	■	■	■	■	■	■	■					
3	Trafo UBA 3.5		74595	37		■	■	■	■	■	■	■	■	■	■	■					
6	Kabelbaum 24V (62/65kW)		7 746 900 536	41		■															
6	Kabelbaum 24V (95/98kW)		7 746 900 537	42				■													
6	Kabelbaum Niederspannung		8 718 600 335	21,23		■		■			■	■	■								
6	Kabelbaum Niederspannung		8 718 600 336	21,23						■				■	■	■					
7	Kabelbaum 230V		7 746 900 538	37		■	■	■	■	■	■	■	■	■	■	■					
8	Netzkabel BC10		7 746 900 539	29		■	■	■	■	■	■	■	■	■	■	■					
9	Gehäuse Basiscontr. BC15 (Junkers)		7 746 900 533	39		■	■	■	■	■	■	■	■	■	■	■					
10	Schalter		7 746 900 540	22		■	■	■	■	■	■	■	■	■	■	■					
11	Hauptanschlussplatte		7 746 900 233	26		■	■	■	■	■	■	■	■	■	■	■					
12	Abdeckung Verbindungsboard		7 746 900 546	35		■	■	■	■	■	■	■	■	■	■	■					
13	Schraube Ejot PT K35 (10x)		7 746 900 595	22		■	■	■	■	■	■	■	■	■	■	■					
14	Schraube M5 (10 st)		7 746 900 594	23		■	■	■	■	■	■	■	■	■	■	■					
15	BCM 1096		7 746 700 165	35				■													Einbau nur durch ST
15	BCM 1097		7 746 700 166	35		■															Einbau nur durch ST
15	BCM 1207		8 718 600 330	21,23					■					■	■	■					Einbau nur durch ST
15	BCM 1208		8 718 600 331	21,23			■				■	■	■								Einbau nur durch ST
15	BCM 1230		8 718 600 334	23		■															Einbau nur durch ST
ZBR 50-100kW											Schaltkasten Control box Tableau de commande Quadro comandi										

Ersatzteilliste
Spare parts list

Liste des pièces de rechange
Lista parti di ricambio



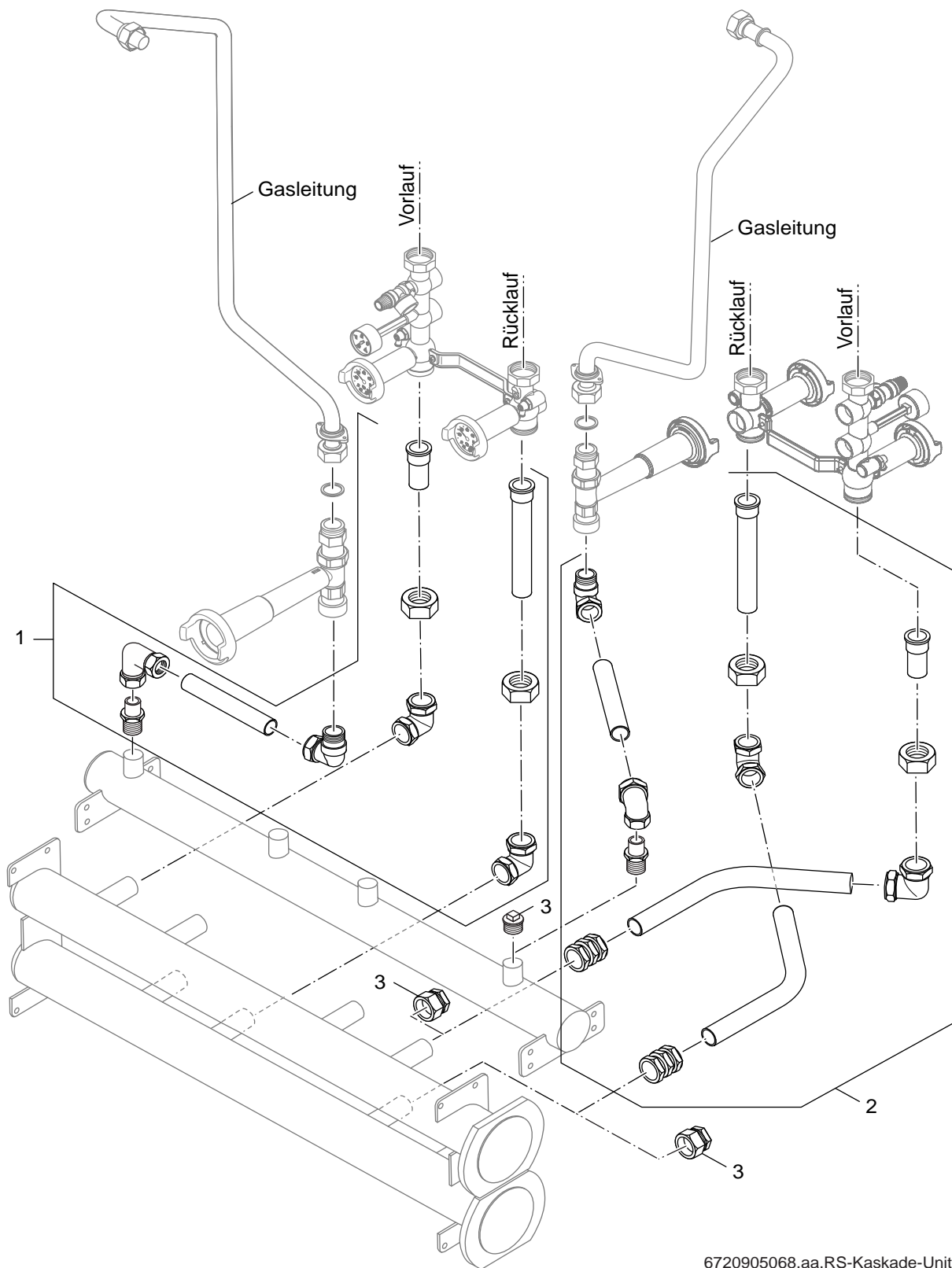
Anschlussatz
Connection set
Kit de raccordement
Serie de collegamento

6

ZBR 50-100kW

Ersatzteilliste
Spare parts list

Liste des pièces de rechange
Lista parti di ricambio



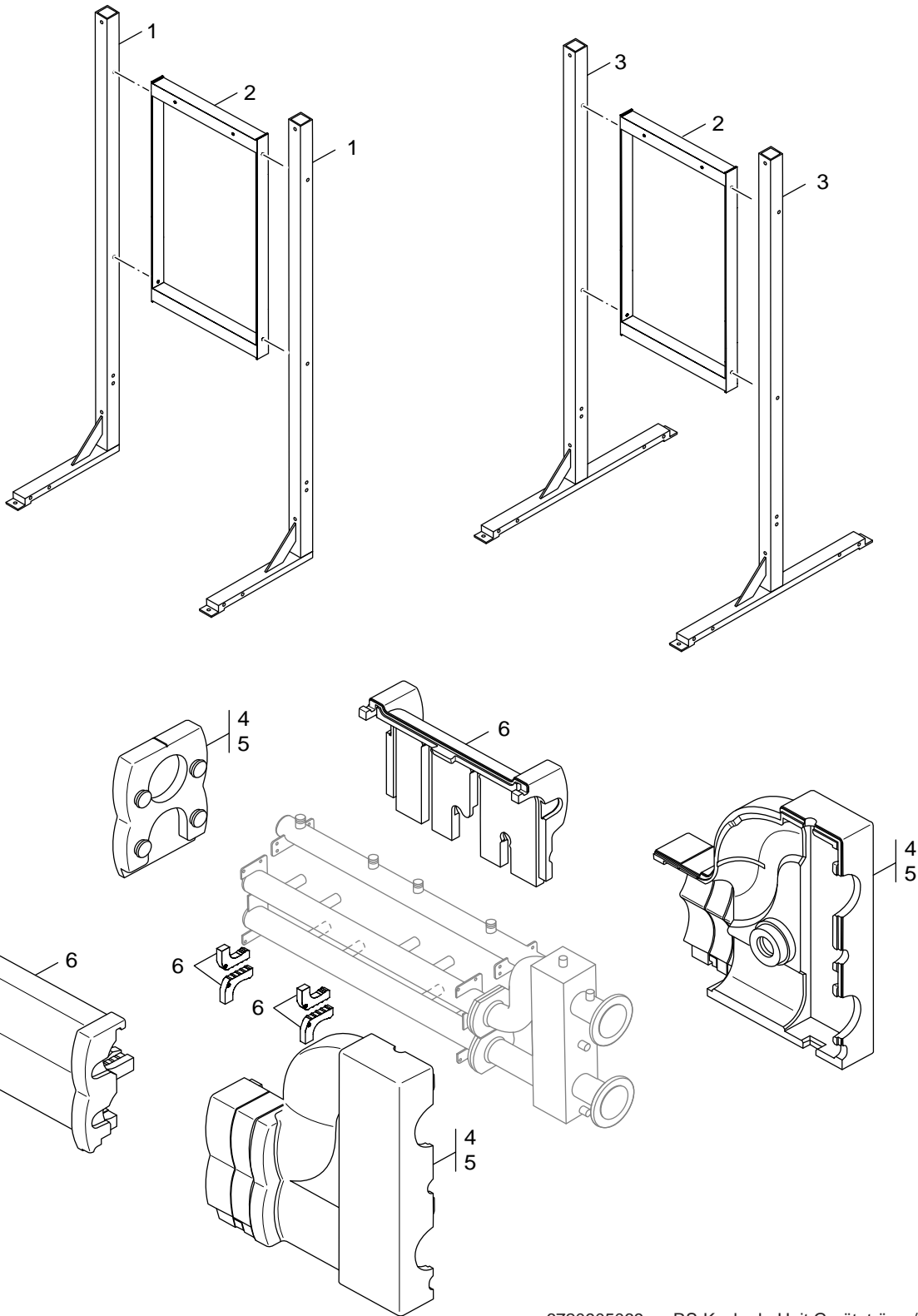
6720905068.aa.RS-Kaskade-Unit Verrohrung

7
Kaskade I
Cascade
Cascade
Cascada
A

ZBR 50-100kW

Ersatzteilliste
Spare parts list

Liste des pièces de rechange
Lista parti di ricambio



6720905069.aa.RS-Kaskade-Unit Geräteträger/Wärmeschutz

7
Kaskade II
Cascade
Cascade
Cascada
B

ZBR 50-100kW

Übersetzungsliste
List of translations

Liste des traductions
Traduzione delle descrizioni

Pos	Description	Denomination	Descrizione
1	Element of construction	Groupe de construction	Gruppo di costruzione
1	Exhaust Adapter 100/150	Adaptateur chaudière 100/150	Raccordo caldaia 100/150
2	Adaptor 100-150	Raccord 100-150	Adattore 100-150
3	Sealing 150mm 85	Sealing 150mm 85	Sealing 150mm 85
4	Sealing 100mm 19	Sealing 100mm 19	Sealing 100mm 19
5	Lipseal DN80	JOINT A LEVRES DN80	Guarn. ad anello con spigolo tenuta DN80
6	Sealing plug 2piece	Bouchon (2x)	Tappo di chiusura (2x)
7	Air intake adapter	Adapt. entrée d'air	Adattatore dell'aspirazione dell'aria
8	Tapping screw DIN7976-C-ST4,2x9,5 kit a	Vis de tôle DIN7976-C-ST4,2x9,5	Vite autofil. DIN7976-C-ST4,2x8,5 Set a
10	Dummy plug set cascade units	Support mural	Supporto a parete
14	Transport slide L+R	Pieds de transport (G+D)	Piedini trasporto (L+R)
15	Door (Junkers)	Porte (Junkers)	Porta (Junkers)
16	Sealing	Joint	Guarnizione
17	Insulation door	Isolation Porte (Junkers)	Isolamento Porta (Junkers)
18	Cover strip white Junkers	Barre décorative p. porte (Junkers)	Listello decorativo porta (Junkers)
19	Trademark Junkers	Marquage Junkers	Targhetta Junkers
20	Cable entry kit A 5 pieces	PASSE CABLE -5 PIECES	Set A passaggio cavi 5pezzi
21	Cover Bolt M5 (2x)	Vis M5 (2x)	Vite M5 (2x)
2	Element of construction	Groupe de construction	Gruppo di costruzione
1	Exhaust pipe	Tuyau des fumées	Tubo fumi
2	Lipseal DN80	JOINT A LEVRES DN80	Guarn. ad anello con spigolo tenuta DN80
3	Sealing ring condensate drain pipe	Anneau d'étan. tuyau d'écoul. condensats	Anello tenuta per tubo deflusso condensa
6	Support exh collector	Support pour collecteur des fumées	Supporto per collettore fumi
7	Condensation header cpl 35/45kW	Collecteur des condensats cpl 35/45kW	Collettore condensa compl. 35/45kW
8	seal condensing-collector	JOINT SYPHON GB202-35/45kW	Guarnizione collettore condensa 35/45kW
9	Clamp strap 2piece	CLIPS BRULEUR (2x)	Fermo di sicurezza (2x)
10	Sealing ring (5x)	JOINT TUBE SYPHON (5x)	Anello di tenuta del tubo per cond. (5x)
11	Condensate drain pipe siphon	SIPHON EVACUATION CONDENSAT	Tubo di deflusso della condensa sifone
12	Pipe inlet/ inlet kit	PASSE CABLE	Passaggio tubi/set passaggio tubi
14	Siphon	SIPHON	Sifone
15	Condensate Drainage	EVACUATION DES CONDENSATS	Deflusso della condensa
16	Gasket 42,2x32x6	Joint 42,2x32x6	Guarnizione 42,2x32x6
17	Condensate flow hose 19x24x627mm long	TUYAU EVACUATION CONDENSAT	Tubo scarico della cond. 19x24x627mm lg
3	Element of construction	Groupe de construction	Gruppo di costruzione
1	Gas strand	Conduite de gaz	Tubazione del gas
2	Sealing 28,8x23,4x2	JOINT 28,8*23,4*2	Guarnizione 28,8x23,4x2 Set a. 10pz.
3	Flat gasket 4x21x30	JOINT PLAT 4x21x30mm (JEU DE 5)	Guarnizione piatta 4x21x30
4	Screw M5x16 Torx (10x)	Vis M5x16 Torx (10x)	Vite M5x16 torx (10x)
5	Flange gas armature	BRIDE BLOC GAZ	Flangia valvola del gas
6	Bolt kit gas control valve	VIS M5x12 BLOC GAZ GB122-GB132T (10x)	Vite M5x12 DIN7984 Set 10pz.
7	Sealing 33x24x3,5 10pc	JOINT 33*24*3,5 10 PIECES	Guarnizione 33x24x3,5 (10x)
8	Gas_valve E/LL (50-70kW)	Bloc gaz E/LL (50-70kW)	Gruppo gas E/LL (50-70kW)
9	O-ring 23,47x2,62	JOINT TORIQUE 23,37*2,62	O-Ring 23,47x2,62
10	Screw M6x16 Torx	Vis M6x16 Torx	Vite M6x16 torx
11	Cork gasket	JOINT LIEGE 5 PIECES	Guarnizione in sughero
12	Orifice 9.4 LL (98kW)	Injecteur 9.4 LL (98kW)	Ugello 9.4 LL (98kW)
13	Orifice 8.4 E (80-100 kW)	injecteur 8.4 E (80-100 kW)	ugello del gas 8.4 E (80-100 kW)
14	Gasket Flue pipe D60	JOINT POUR EVACUATION D60	Guarnizione D60
15	Venturi LL (65kW)	Venturi LL (65kW)	Venturi LL (65kW)
16	Fan	VENTIL	Ventilatore
17	Sealing fan	JOINT VENTIL	Guarnizione ventilatore
18	Burner housing	Corps du brûleur	Involucro del bruciatore
20	Sealing burner	JOINT BRUL	Guarnizione bruciatore
21	Burner	BRUL GAZ	Bruciatore
22	Fan suction pipe	Tuyau d'aspiration du ventilateur	Tubo di aspirazione del ventilatore
25	Sealing 28,8x23,4x2	JOINT 28,8*23,4*2	Guarnizione 28,8x23,4x2 Set a. 10pz.
	Conversion set 3P 30/50 (65KW)		Kit conversione gas GPL 30/50 (65KW)

Übersetzungsliste
List of translations

Liste des traductions
Traduzione delle descrizioni

Pos	Description	Denomination	Descrizione
	Conversion set 3P 30/50 (98KW)		Kit conversione gas GPL 30/50 (98KW)
4	Element of construction	Groupe de construction	Gruppo di costruzione
1	Automatic deculator	PURGEUR AUTOMATIQUE	Disaeratore automatico
2	Clip (220.054A)	CLIP DE MAINTIEN 220,054A	Clip di fissaggio (220.054A)
3	Bracket Heatexchanger L+R	Support (G+D)	Supporto (L+R)
6	Glass sight B3U kit	Allumeur à incandescence /set d"électro	Dispositivo di accensione ad incandescen
11	Heat_exchanger B3U	CORPS DE CHAUDIERE GB162 80KW/100KW	Scambiatore di calore 50-100kW
18	Sensor NTC cpl (611 248A)	SONDE NTC COMPLETE (611248A)	Sonda NTC compl. (611 248A)
19	Gas tap nipple 1	CLIP DE MAINTIEN 220,038A	Clip di fissaggio 220.038A
20	O-ring 9,19x2,62 set 10 St	Joint torique 9,19x2,62 kit 10 pièces	O-ring 9,19x2,62 set 10 pz.
21	Limiter Pressure gauge type 505.99023	CAPTEUR PRESSION GB152/152T/202 CLIPSE	Manometro TYPE 505.99023
22	O-ring 14x1,78 EPDM (5x)	JOINT TORIQUE 14x1,78 EPDM (5X)	O-ring 14x1,78 EPDM (5x)
23	Before/return pipe	Tuyau départ/retour	Tubo di mandata e ritorno
24	O-ring 36,09x3,53 (10x)	JOINT TORIQUE 36,09*3,53 (10x)	O-ring 36,09x3,53 (10x)
25	connecting piece burner blower 4574	BRIDE (220.040A) V2	Clip di fissaggio (220.040A) V2
27	Connector	Raccord	Raccordo di collegamento
28	Sealing hydroframe	Joint	Guarnizione
	Decoration trim Junkers	Barre décorative Junkers	Listello decorativo (Junkers)
5	Element of construction	Groupe de construction	Gruppo di costruzione
1	BC-15 control (Junkers)	Contrôleur de base BC15 (Junkers)	Disp. controllo base BC15 (Junkers)
2	Uba 3.5	UBA 3.5	UBA 3.5
3	Trafo UBA 3.5	TRANSFORMATEUR UBA 3.5	Trasformatore UBA 3.5
6	Electric wire 24V (62/65KW)	Faisceau de câbles 24V (62/65kW)	Basetta cablaggio 24V (62/65kW)
7	Electric wire 230V	Faisceau de câbles 230V	Basetta cablaggio cavi 230V
8	Mains cable BC10	Cordon secteur BC10	Cavo di rete BC10
9	BC-15 housing (Junkers)	Boît. contr. de base BC15 (Junkers)	Allogg. disp. contr. base BC15 (Junkers)
10	Powerswitch (white)	Interrupteur	Interruttore
11	main connection plate	Plaque de raccordement principale	Pistra di collegamento principale
12	Connection board cover	Couvercle Panneau de raccordement	Copertura tavola collegamento
13	screw Ejot PT K35 (10x)	Vis Ejot PT K35 (10x)	Vite Ejot PT K35 (10x)
14	srew M5 (10 piece)	Vis M5 (10 pièces)	Vite M5 (10 pz)
15	BCM 1096	BCM 1096	BCM 1096
6	Element of construction	Groupe de construction	Gruppo di costruzione
1	Nut for Heat exchanger kit a 5 Piece	ECROU POUR ECHANGEUR - 5 PIECES	Dado per scambiatore di calore set 5 pz.
2	gasket 44x32x3 (5x)	Joint 44x32x3 (5x)	Guarnizione 44x32x3 (5x)
3	Union nut	Ecrou raccord	Dado di raccordo
4	Sealing 28,8x23,4x2	JOINT 28,8*23,4*2	Guarnizione 28,8x23,4x2 Set a. 10pz.
5	Gas conn spigot f. cascade	ROBINET RACCORD GAZ	Rub. colleg. gas per cascata
6	Pump UPER25-80 130 Cascade	POMPE UPER25-80 130 CASCADE GB162	Pompa per cascata UPER25-80 130
7	Fill emptying spigot	VANNE REMPLISSAGE ET VIDANGE	Rubinetti di carico e scarico
8	Air vent valve	SOUPAPE PURGE GB162	Valvola di sfiato
9	Handle blue for Ball valve	POIGNEE BLEUE HS/HSM	Rubin. sfera mand.(ghiera blu)con term.
10	Handle red for Ball valve	POIGNEE ROUGE HS/HSM	Rub. sfera mand.(ghiera rossa)con term.
11	Casing	HABILLAGE GB162	Rivestimento
12	Thermometer D63 T1100xD9-120°C C	THERMOMETRE D63 / HSM 120°C	Termometro D63 T1100xD9-120grad C
13	Manoscope D50xG1/4" cascade	MANOMETRE D50*G1/4" CASCADE GB162	Manometro D50xG1/4" x cascata
14	Safety valve 3,0 bar pluggable	GROUPE DE SECURITE 3,0 BAR GB162	Valvola di sicurezza 3,0 bar inser.
15	Safety valve 4bar (721.252A)	SOUPAPE DE SECURITE 4 bars POUR GB 162	Valvola di sicurezza 4 bar (721.252A)
16	Spring Plug (5x) (220.030A)	Épingle avec ressort	Molla ad innesto (5x) (220.030A)
17	O-ring 18.72 x2.62 (10x)	JOINT TORIQUE 18.72x2.62 (10x)	O-ring 18,72 x2,62 (10x)
18	Gas tap nipple 1 GB162	MAMELON RACC D1" GB162	Nipplo colleg. x rub. sfera 1" GB162
19	Fitting G1½"- G1¼"	Raccord G1½"- G1¼"	Giunto di collegamento G1½"- G1¼"
20	Union nut G 1 1/2"x19 MS	ECROU DE RACCORD G1 1/2" X 19Ms	Dado G 1 1/2"x19 Ms
21	Gasket D32x44x2mm C4400 Klinger SIL,	JOINT D32X44X2	Guarnizione
22	Hydraulic nipple heating flow forward	Raccord Départ	Raccordo mandata
23	conn nipple heating flow return GB152	Raccord Retour	Raccordo ritorno

Gerätetypen Types of appliances		Types de chaudières Tipo apparecchi	
Gerät Appliance Chaudière Apparecchio	Bestell-Nr. Ordering no. Numero de commande n° d'ordine	Land Country Pay Paese	Bemerkungen Remarks Remarques Osservazioni
ZBR 65-2	7 746 901 250	Belarus,Litauen	
ZBR 98-2	7 746 901 251	Belarus,Litauen	
ZBR 65-2, A21	7 746 901 225	Deutschland	
ZBR 98-2, A21	7 746 901 226	Deutschland	
ZBR 65-2, A23	7 746 901 223	Deutschland,Österreich	
ZBR 98-2, A23	7 746 901 224	Deutschland,Österreich	
ZBR 65-2	7 746 901 248	Estland,Lettland	
ZBR 98-2	7 746 901 249	Estland,Lettland	
ZBR 50-2	7 746 901 256	Italien	
ZBR65-2 FD<10/2010	7 746 900 856	Italien	
ZBR65-2 FD>10/2010	7 746 901 221	Italien	
ZBR98-2 FD<10/2010	7 746 900 857	Italien	
ZBR98-2 FD>10/2010	7 746 901 222	Italien	
ZBR 65-2	7 746 901 246	Polen	
ZBR 98-2	7 746 901 247	Polen	
ZBR 65-2	7 746 901 252	Slovenien	
ZBR 98-2	7 746 901 253	Slovenien	
ZBR 65-2	7 746 901 254	Tschechien	
ZBR 98-2	7 746 901 255	Tschechien	



Bosch Thermotechnik GmbH
Sophienstraße 30-32
D-35576 Wetzlar
www.junkers.com